



# Plan de Pensiones Individual Renta Fija Premium 2022

1. Halbjahr 2022



## Plan de Pensiones Individual Renta Fija Premium 2022

### Risikoindikator und Hinweise zur Verfügbarkeit & Bericht zur Marktentwicklung

#### Hinweise zur Verfügbarkeit

Hinweis, der angezeigt wird, wenn für das Finanzprodukt Beschränkungen in Bezug auf die Verfügbarkeit und den vorzeitigen Verkauf bestehen können.

Der Wert im Falle der Übertragung von Anteilen bzw. im Auszahlungsfall oder in den Ausnahmesituationen bezüglich vorzeitiger Verfügbarkeit hängt vom Marktpreis der Wertpapieranlagen des Pensionssparplans ab und kann

Eine Auszahlung der Leistungen oder die Rückzahlung sind nur dann möglich, wenn einer der in den Vorschriften für Pensionssparpläne und -fonds vorgesehenen Auszahlungsfälle oder eine der Ausnahmesituationen bezüglich vorzeitiger Verfügbarkeit vorliegen.

#### Risiko- und Renditeindikator

Das als Orientierung für den Anleger angegebene Risiko des Pensionssparplans wird basierend auf Daten der Vergangenheit ermittelt und stellt unter Umständen keine zuverlässige Aussage über das Risikoprofil des Plans in der Zukunft dar. Darüber hinaus besteht keine Garantie dafür, dass die genannte Kategorie unverändert bleibt. Änderungen

1 2 3 4 5 6 7

#### Bericht zur Marktentwicklung

Das erste Halbjahr 2022 war geprägt von hohen Inflationsdaten und der Reaktion der Zentralbanken in Form von angekündigten Zinserhöhungen. Beide Faktoren haben die Furcht davor verstärkt, dass es in den kommenden Quartalen zu einer Konjunkturabschwächung kommen könnte, aus der 2023 sogar eine Rezession werden könnte. Der Einmarsch Russlands in der Ukraine belastet die ohnehin schon hohen Rohstoffpreise und die geopolitische Instabilität noch zusätzlich. Die geschätzte Inflationsrate für Spanien für Juni betrug 10,2 %. Sollte sich dies bestätigen, wäre es der höchste Stand seit 1985.

Aufgrund des bevorstehenden Laufzeitendes im November dieses Jahres wurde das Portfolio in kurzfristige

Vermögenswerte investiert, hauptsächlich solche mit hoher Kreditqualität, die sich während der Turbulenzen, denen alle Finanzanlagen, einschließlich der Rentenwerte, im ersten Quartal des Jahres ausgesetzt waren, durch eine stabile Performance auszeichneten. Der Fonds erzielte allerdings eine leicht negative Rendite.

### Pension Plan Details

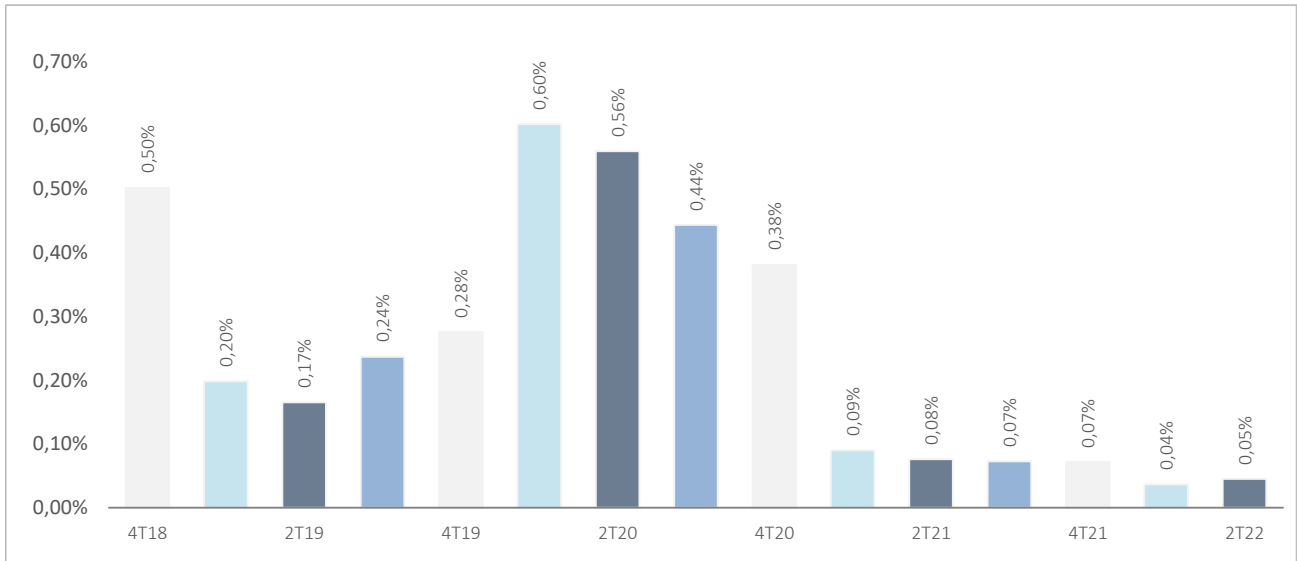
INVERCO-Kategorie	langfristige Rentenwerte
Aufgelegt am	28/10/2003
Verbundener Fonds	DB Previsión 16, F.P.
Fondsverwaltungsgesellschaft	Deutsche Zurich Pensiones EGFP, SA
Depotbank des Fonds	BNP Paribas Securities Services, Suc. en España
Prüfer des Fonds	KPMG Auditores, S.L.
Mit der Verwaltung von Finanzaktiva beauftragte Stelle.	DWS Investments GmbH, Frankfurt am Main/Alemania
Fondswährung	EURO
Vermögen	EURO ..... 9.321.296
Anteilspreis	EURO ..... 8,47758
Anteilsinhaber	650
Mindesteinlage	30 Euro
Mindesteinlage (regelm. Einlage)	30 Euro pro Monat
Verwaltungsgebühr	0,7800% des Fondsvermögens
Depotgebühr	0,020% des Fondsvermögens
Andere Kosten 2022-06	0,03% des Fondsvermögens
Produktcode	596



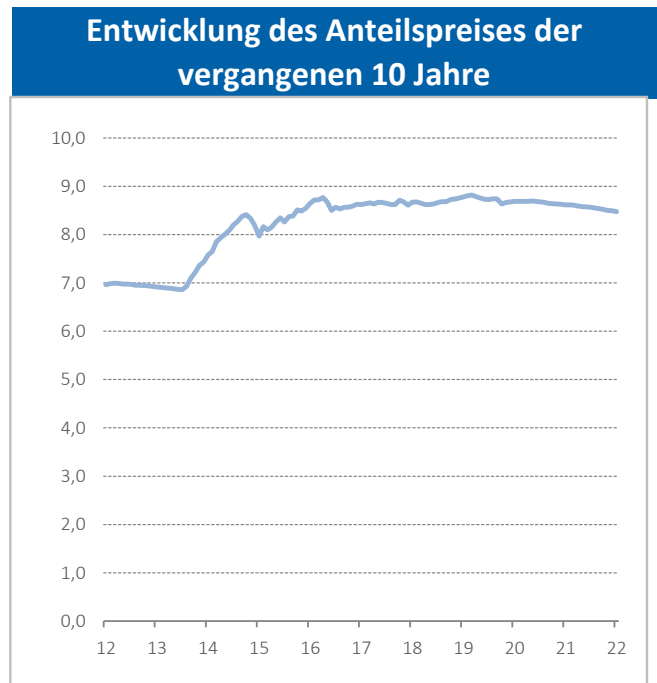
## Plan de Pensiones Individual Renta Fija Premium 2022

### Historische Erträge zum 1. Halbjahr 2022

#### historische Kursschwankungen 1. Halbjahr 2022



Erträge			
Monat	-0,18%	2021	-1,30%
3 Monate	-0,50%	2020	-0,54%
YTD22	-1,02%	2019	0,72%
		2018	0,19%
		2017	0,90%
Durchschnitt 3 Jahre	-0,38%	2016	3,73%
Durchschnitt 5 Jahre	-0,01%	2015	0,72%
Durchschnitt 10 Jahre	2,19%	2014	19,55%
Durchschnitt 15 Jahre	1,71%	2013	-1,56%
Durchschnitt 20 Jahre		2012	1,06%



Quelle: Eigenproduktion

(1) In der Vergangenheit erzielte Erträge sind keine Garantie für Erträge in der Zukunft. Eingetragen in das Registro Administrativo der DGS unter der Nr. F0906

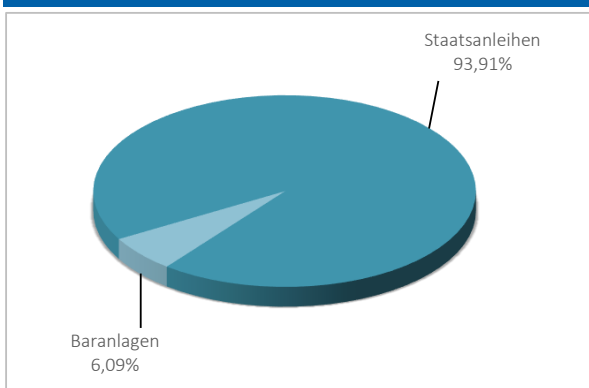
Fondsverwalter: Deutsche Zurich Pensiones, Entidad Gestora de Fondos de Pensiones, S.A., CIF A-61502282. Eingetragen ins R.M. Madrid, T36.845, F.51, S.8, H. M-659497, I.2



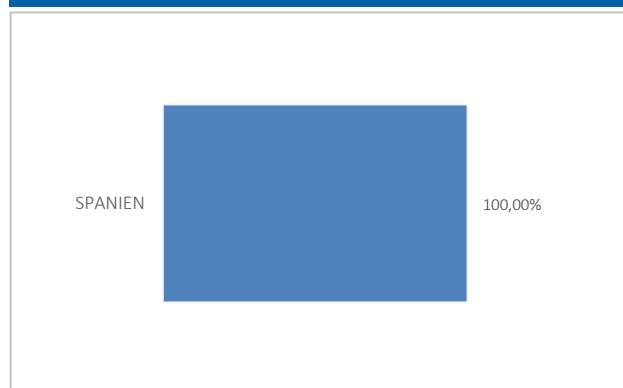
## Plan de Pensiones Individual Renta Fija Premium 2022

### Analyse des Portfolios zum 1. Halbjahr 2022

#### Portfolio nach Art der Aktiva



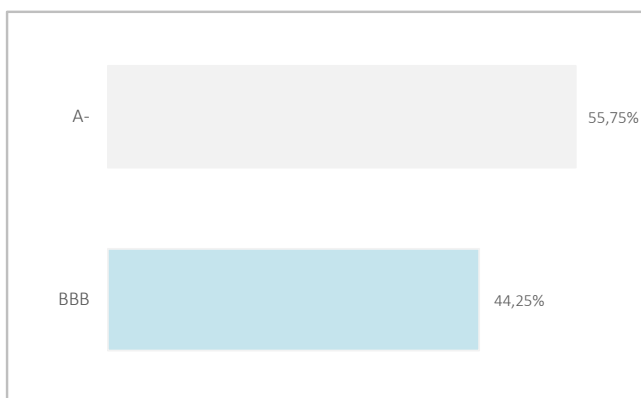
#### Geogr. Verteilung der Aktienwerte



#### wichtigste Wertpapiere

Wert	Land	Sektor	%
BONO DEL ESTADO 5.40% VTO. 31.01.2023	SPANIEN	GOVERNMENT	52,44%
BONOS DEL ESTADO 0.45% VTO.31.10.2022	SPANIEN	GOVERNMENT	41,61%

#### Verteilung der Vermögenswerte von Bond Rating



#### Verbundene Geschäfte

Information zu verbundenen Geschäften gem. Artikel 85, 3<sup>o</sup> der Verordnung für Pensionspläne und -fonds: Die Verwaltungsgesellschaft kann auf Rechnung des Pensionsfonds verbundene Geschäfte durchführen, die gem. Artikel 85, 3<sup>o</sup> der Verordnung für Pensionspläne und -fonds zulässig sind.

Zu diesem Zweck hat die Fondsverwaltungsgesellschaft in ihrem internen Verhaltenskodex Verfahren aufgestellt, um Interessenskonflikte zu vermeiden und sicherzustellen, dass, falls es zu verbundenen Geschäften kommen sollte, diese im alleinigen Interesse der verwalteten Pensionsfonds und zu Preisen bzw. Konditionen durchgeführt werden, die mindestens denen des Marktes entsprechen oder besser sind.'



## Plan de Pensiones Individual Renta Fija Premium 2022

### Zusätzliche Angaben

---

Wir weisen noch einmal darauf hin, dass Einlagen in Pensionssparpläne, die vor dem 31.12.2006 geleistet wurden, ein Anrecht auf eine Steuerermäßigung von 40 % entsprechend den Bedingungen und Fristen der geltenden Vorschriften geben könnten (ausgenommen País Vasco und Navarra, wo sich die Steuerermäßigung entsprechend den dort geltenden Sondervorschriften ergibt). In diesem Sinne weisen wir auf Folgendes hin:

- Für zwischen 2011 und 2014 eingetretene Auszahlungsfälle: Die Rücknahme muss vor dem Ende des achten Jahres nach Eintritt des Auszahlungsfalls erfolgen.
- Für Auszahlungsfälle ab 2015: Die Rückzahlung muss in dem Steuerjahr, in dem der Auszahlungsfall eintritt, oder in den darauffolgenden zwei Steuerjahren erfolgen.

Wenn Sie Inhaber mehrerer Pensionspläne sind, können Sie die Ermäßigung i.H.v. 40 % (sofern Sie Anspruch darauf haben und vor dem 31.12.2016 Einlagen geleistet haben) auf alle Pläne anwenden, vorausgesetzt, dass die Rücknahmen (aller Pläne) im selben Steuerjahr erfolgen.

Plan de Pensiones Individual Renta Fija Premium 2022

Analyse des Anlageportfolios DB PREVISIÓN 16, F.P 1. Halbjahr 2022

Staatsanleihen

Wertname	Land	Sektor	insgesamt nominal	Durchschnittlicher Tausch	Bargeld	Besteuerung	Behinderungen	Realisierungswert	% Gesamt	ausstellende Einheit
BONO DEL ESTADO 5.40% VTO. 31.01.2023	SPANIEN	GOVERNMENT	4.641.000	103,34	4.887.900	52.705	0	4.848.897	55,75%	ESTADO ESPAÑOL
BONOS DEL ESTADO 0.45% VTO.31.10.2022	SPANIEN	GOVERNMENT	3.859.000	101,62	3.878.858	0	-4.537	3.917.018	44,25%	ESTADO ESPAÑOL
			<b>8.500.000</b>		<b>8.766.758</b>	<b>52.705</b>	<b>-4.537</b>	<b>8.765.914</b>	<b>100,00%</b>	