



# Plan de Pensiones Individual Renta Fija Premium 2022

1er Semestre 2022



## Plan de Pensiones Individual Renta Fija Premium 2022

### Indicador de Riesgo y Alertas sobre Líquidez & Informe de Mercados

#### Alertas sobre Líquidez

Alerta mostrada en caso de que el producto financiero tenga posibles limitaciones respecto a la liquidez y a la venta anticipada:

El valor de los derechos de movilización, de las prestaciones y de los supuestos excepcionales de liquidez depende del valor de mercado de los activos del fondo de pensiones y puede provocar pérdidas relevantes.

El cobro de la prestación o el ejercicio del derecho de rescate sólo es posible si se produce alguna de las contingencias o supuestos excepcionales de liquidez regulados en la normativa de planes y fondos de pensiones.

#### Indicador de Riesgo y Rentabilidad

Este dato es indicativo del riesgo del plan y está calculado en base a datos históricos que, no obstante, pueden no constituir una indicación fiable del futuro perfil de riesgo del plan. Además, no hay garantía de que la categoría indicada vaya a permanecer inalterable y puede variar a lo largo del tiempo.

1 **2** 3 4 5 6 7

#### Informe de Mercados

La primera mitad de 2022 se caracterizó por los altos datos de inflación y la reacción de los bancos centrales anunciando subidas de tipos de interés. Ambos factores contribuyeron a extender el miedo a una desaceleración económica durante los próximos trimestres, que pudiera llegar incluso a recesión en 2023. La invasión de Ucrania por parte de Rusia añadió tensión a los ya elevados precios de las materias primas e inestabilidad geopolítica. El dato avanzado de inflación en España correspondiente al mes de junio se publicó en el 10,2%. De confirmarse, sería el nivel más alto desde 1985.

Dado su próximo vencimiento en noviembre del presente curso, la cartera estuvo invertida en activos a corto plazo, principalmente de la mayor calidad

crediticia, los cuales destacaron favorablemente por su comportamiento estable en las turbulencias que sufrieron todos los activos, incluidos los de renta fija, durante el primer trimestre del año. No obstante, el fondo generó una pequeña rentabilidad negativa.

### Datos del Plan de Pensiones

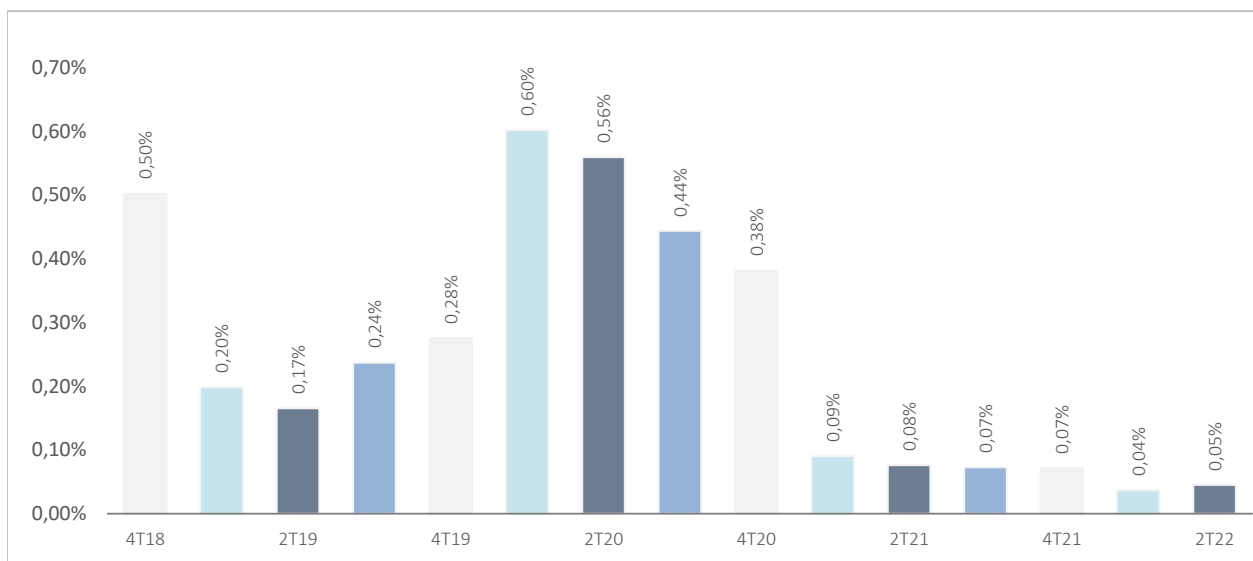
Categoría Inverco	Renta Fija Largo Plazo
Fecha de Adscripción del Plan	28/10/2003
Fondo Adscrito	DB Previsión 16, F.P.
Gestora del Fondo	Deutsche Zurich Pensiones EGFP, SA
Depositario del Fondo	BNP Paribas Securities Services, Suc. en España
Auditor del Fondo	KPMG Auditores, S.L.
Entidad contratada para la Gestión Activos Financieros	DWS Investments GmbH, Frankfurt am Main/Alemania
Divisa de denominación	EURO
Patrimonio	EUROS ..... 9.321.296
Valor de la participación	EUROS ..... 8,47758
Nº de partícipes	650
Inversión mínima inicial	30 EUROS
Inversión mínima (Aport. Periódic.)	30 EUROS mensuales
Comisión de gestión	0,7800% sobre el patrimonio
Comisión de depositaria	0,020% sobre el patrimonio
Otros Gastos 2022-06 (Auditoría, Registro Mercantil, Notario y otros)	0,03% sobre el patrimonio
Código de Producto	596



## Plan de Pensiones Individual Renta Fija Premium 2022

### Rentabilidades Históricas 1er Semestre 2022

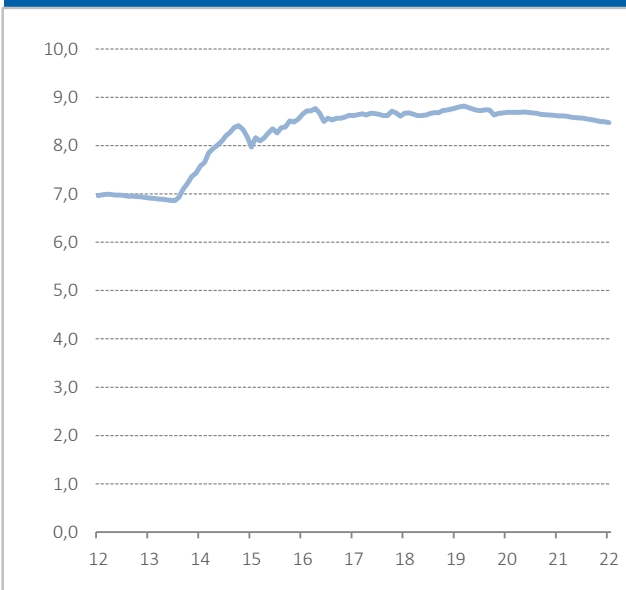
#### Volatilidades históricas 1er Semestre 2022



#### Rentabilidades

Mes	-0,18%	2021	-1,30%
3 meses	-0,50%	2020	-0,54%
Año en curso	-1,02%	2019	0,72%
		2018	0,19%
		2017	0,90%
Media 3 años	-0,38%	2016	3,73%
Media 5 años	-0,01%	2015	0,72%
Media 10 años	2,19%	2014	19,55%
Media 15 años	1,71%	2013	-1,56%
Media 20 años		2012	1,06%

#### Evolución valor liquidativo de los últimos 10 años



Fuente: elaboración propia.

(1) Las rentabilidades pasadas no garantizan rentabilidades futuras. Inscrito en el Registro Administrativo de la D.G.S. con el nº F0906

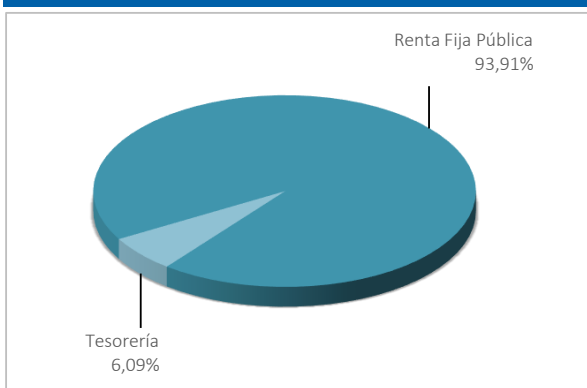
Entidad Gestora: Deutsche Zurich Pensiones, Entidad Gestora de Fondos de Pensiones, S.A., NIF A-61502282. Inscrita en el R.M. De Madrid, T36.845, F.51, S.8, H. M-659497, I.2



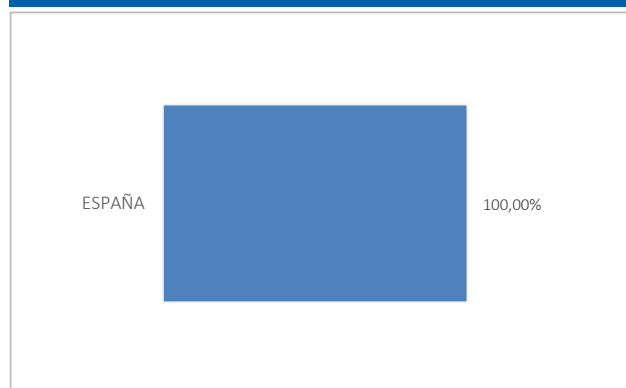
## Plan de Pensiones Individual Renta Fija Premium 2022

### Análisis de la cartera 1er Semestre 2022

#### Cartera por tipo de activos



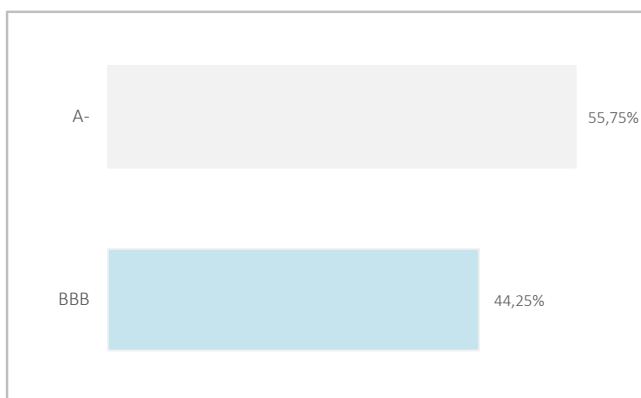
#### Distribución geográfica de la renta variable



#### Principales Valores

Valor	País	Sector	%
BONO DEL ESTADO 5.40% VTO. 31.01.2023	ESPAÑA	GUBERNAMENTAL	52,44%
BONOS DEL ESTADO 0.45% VTO.31.10.2022	ESPAÑA	GUBERNAMENTAL	41,61%

#### Distribución de los Activos de Renta Fija por Rating



#### Operaciones Vinculadas

Información sobre operaciones vinculadas en virtud de lo dispuesto en el artículo 85 ter del Reglamento de Planes y Fondos de Pensiones: la Entidad Gestora puede realizar por cuenta del Fondo de Pensiones operaciones vinculadas de las previstas en el artículo 85 ter del Reglamento de Planes y Fondos de Pensiones.

Para ello, la Gestora ha adoptado procedimientos, recogidos en su Reglamento Interno de Conducta, para evitar conflictos de interés y asegurarse de que las operaciones vinculadas, en caso de producirse, se realizan en interés exclusivo de los Fondos de Pensiones gestionados y a precios o en condiciones iguales o mejores que los de mercado.



## Plan de Pensiones Individual Renta Fija Premium 2022

### Información Adicional

---

Le recordamos que las aportaciones a planes de pensiones anteriores a 31/12/2006 pueden generar derecho a reducción fiscal del 40% en las condiciones y plazos regulados por la normativa en vigor (excepto para País Vasco y Navarra en los que la reducción se aplicará, en su caso, en las condiciones establecidas por la normativa foral en vigor). En este sentido, le informamos que:

- Para Contingencias acaecidas entre 2011 y 2014:el rescate deberá producirse antes de la finalización del octavo año desde que acaece la contingencia.
- Para Contingencias acaecidas a partir de 2015:el rescate deberá producirse en el ejercicio fiscal en el que acaece la contingencia o en los dos siguientes.

En caso de ser titular de varios planes de pensiones, podrá aplicar la reducción del 40% (en caso de tener derecho y haber aportaciones anteriores a 31/12/ 2016) en todos ellos, siempre y cuando, los rescates ( en su conjunto) se realicen en el mismo ejercicio fiscal.

Plan de Pensiones Individual Renta Fija Premium 2022

Análisis de la Cartera de Inversiones DB PREVISIÓN 16, F.P 1er Semestre 2022

Renta Fija Pública

Nombre valor	País	Sector	Nominal Total	Cambio Medio	Efectivo	Plusvalía	Minusvalía	Valor Realización	% Total	Emisora
BONO DEL ESTADO 5.40% VTO. 31.01.2023	ESPAÑA	GUBERNAMENTAL	4.641.000	103,34	4.887.900	52.705	0	4.848.897	55,75%	ESTADO ESPAÑOL
BONOS DEL ESTADO 0.45% VTO.31.10.2022	ESPAÑA	GUBERNAMENTAL	3.859.000	101,62	3.878.858	0	-4.537	3.917.018	44,25%	ESTADO ESPAÑOL
			<b>8.500.000</b>		<b>8.766.758</b>	<b>52.705</b>	<b>-4.537</b>	<b>8.765.914</b>	<b>100,00%</b>	