



Plan de Pensiones Individual Deutsche Bank Conservador

2n Semestre 2024



Plan de Pensiones Individual Deutsche Bank Conservador

Indicador de Risc i Alertes sobre Liquiditat & Informe de Mercats

Alertes sobre Liquiditat

Alerta que es mostra en cas que el producte financer tingui possibles limitacions respecte de la liquiditat i la venda anticipada:

El valor dels drets de mobilització, de les prestacions i dels supòsits excepcionals de liquiditat depèn del valor de mercat dels actius del fons de pensions i pot provocar pèrdues rellevants.

El cobrament de la prestació o l'exercici del dret de rescat només és possible en cas de produir-se alguna de les contingències o dels supòsits excepcionals de liquiditat regulats a la normativa de plans i fons de pensions.

Indicador de Risc i Rendibilitat

Aquesta dada és indicativa del risc del pla i es calcula sobre la base de dades històriques que, no obstant això, poden no constituir una indicació fiable del perfil futur del risc del pla. A més, no existeix cap garantia que la categoria indicada hagi de romandre inalterable i pot variar al llarg del temps.

1 2 **3** 4 5 6 7

Informe de Mercats

Entre els esdeveniments que més van impactar l'economia i els mercats financers durant la segona meitat del 2024 cal destacar el canvi en les expectatives d'inflació, la victòria de Donald Trump a les eleccions nord-americanes i la consolidació de la temàtica de la intel·ligència artificial com a gran impulsora del creixement econòmic futur.

Tot va apuntar a un alentiment de les baixades de tipus esperades per al 2025 per part dels bancs centrals. Els mercats de bons ho van reflectir als Estats Units, i la referència del Tresor a deu anys va pujar 40 punts bàsics, fins al 4,57%, mentre que el bo equivalent a dos anys va pujar només 9 punts bàsics, fins al 4,24%. A l'Eurozona, la divergència entre terminis va ser més acusada i, mentre el bo alemany de referència a deu anys va veure pujar la seva rendibilitat 26 punts bàsics, el bo a dos anys la va retallar en 73 punts bàsics, fins al 2,08%.

Els índexs de renda variable van experimentar alces en el segon semestre, amb l'excepció d'alguns índexs europeus. L'índex compost global MSCI-World va tancar el semestre un 6,1% més alt, i va acabar el 2024 amb una pujada del 19,3%. A Europa, l'índex compost MSCI-Europe va tancar el semestre amb una caiguda d'un 2,0% i el 2024 amb una pujada d'un 4,9%.

La rendibilitat del fons va ser positiva, tant en el segon semestre com en l'acumulat del 2024.

El comportament dels actius de renda fixa va aportar positivament durant el semestre. La renda fixa i la tresoreria van representar prop del 90% del fons en el semestre. Durant el semestre, la cartera va tenir una durada entre 3,1 i 3,7 anys, per sobre de la referència del fons a llarg termini de 3 anys. La posició del crèdit o renda fixa privada es va situar prop del 28% del fons de manera estable en el període, la qual cosa va ajudar a mitigar el comportament negatiu del deute públic.

La renda variable va representar entre el 9 i l'11% del fons al llarg del període. L'elevat pes de les accions nord-americanes a la cartera, juntament amb el comportament molt positiu d'aquest mercat i l'alça del dòlar nord-americà davant de l'euro, van ser els principals arguments per a la rendibilitat del fons, tant en el segon semestre com en el conjunt del 2024. A més, la selecció de valors va millorar la rendibilitat obtinguda pel benchmark al llarg de l'exercici, i aquesta diferència positiva es va materialitzar en sectors com el de l'Energia, la Tecnologia i l'Immobilari.

Dades de Plans de Pensions

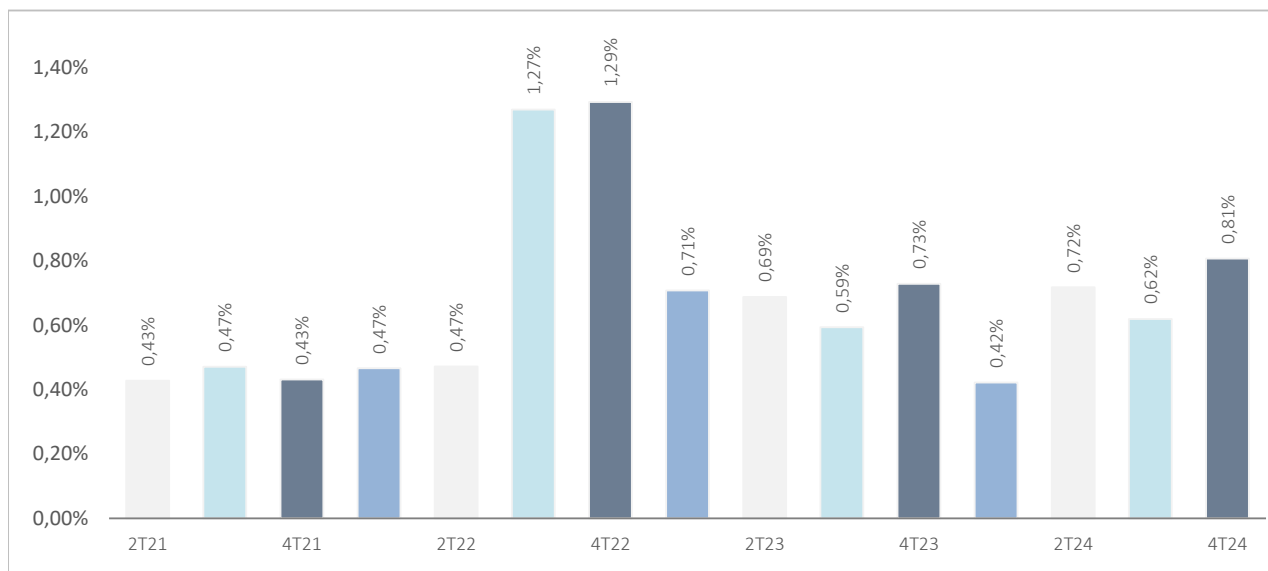
Categoria Inverco	Renda Fixa Mixta
Índex de Referència	10% MSDEWIN + 50% EGBO + 10% QW1A + 10% LUATTRUU + 10% ERSO + 10% LUACTRUU
Data d'Adscripció del Pla	22/11/1989
Fons Adscrit	DB PREVISION 17, F.P
Gestora del Fons	Deutsche Zurich Pensiones EGFP, SA
Dipositari del Fons	BNP Paribas S.A., Suc. en España
Auditor del Fons	KPMG Auditores, S.L.
Entitat contractada per a la Gestió d'Actius financers	DWS Investments GmbH, Frankfurt am Main/Alemania
Divisa de denominació	EURO
Patrimoni	EUROS 104.580.585
Valor de la participació	EUROS 19,37194
Nre. de partícips	7.674
Inversió mínima inicial	30 EUROS
Inversió mínima (Aport. Periòdic.)	30 EUROS mensuals
Comissió de gestió	1,300% s/ patrimoni
Comissió de depositaria	0,020% s/ patrimoni
Altres Despeses 2024-12(Auditoria, Registre Mercantil, Notari i altres)	0,02% s/ patrimoni
Codi de Producte	500



Plan de Pensiones Individual Deutsche Bank Conservador

Rendibilitats Històriques 2n Semestre 2024

Volatilitats històriques 2n Semestre 2024



Rendibilitats			
Mes	-0,25%	2023	3,47%
3 mesos	1,55%	2022	-9,73%
YTD24	5,48%	2021	-0,68%
		2020	0,35%
		2019	3,67%
Mitjana 3 anys	-0,49%	2018	-2,38%
Mitjana 5 anys	-0,36%	2017	0,05%
Mitjana 10 anys	0,07%	2016	0,08%
Mitjana 15 anys	0,72%	2015	1,25%
Mitjana 20 anys	1,01%	2014	3,68%



Font: elaboració pròpia.

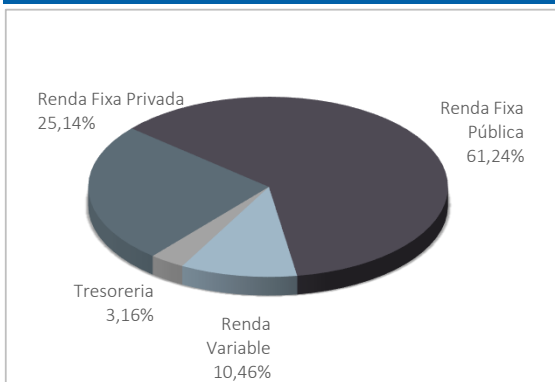
(1) Les rendibilitats passades no garanteixen rendibilitats futures. Inscrit al Registre Administratiu de la D.G.S. amb el núm. F0997



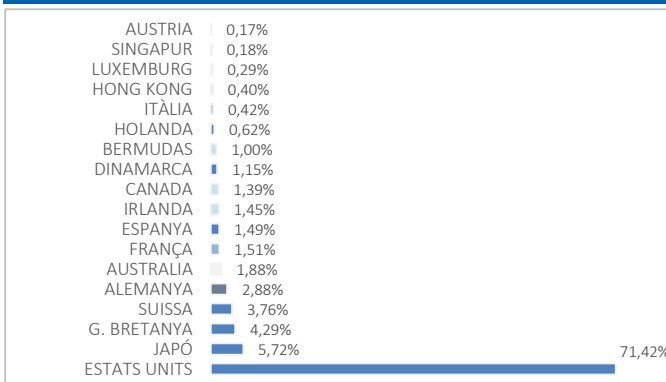
Plan de Pensiones Individual Deutsche Bank Conservador

Anàlisi de la cartera el 2n Semestre 2024

Cartera per tipus d'actius



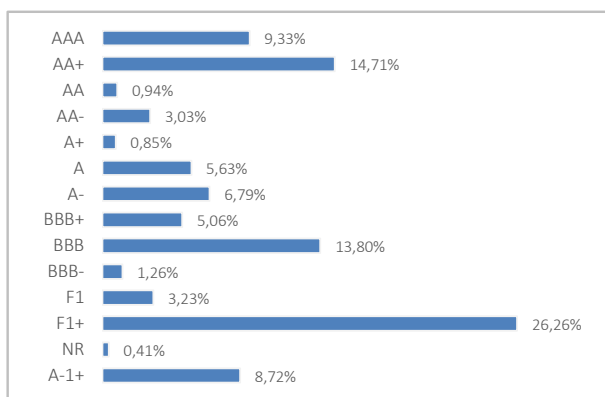
Distribució geogràfica de la renda variable



Valors Principals

Valor	País	Sector	%
US TREASURY N/B T 0,375 31/01/2026	ESTATS UNITS	GOVERNAMENTAL	1,87%
FRENCH DISCOUNT T-BILL 0% 08/01/2025	FRANÇA	GOVERNAMENTAL	1,77%
FRENCH DISCOUNT T-BILL 0% 15/01/2025	FRANÇA	GOVERNAMENTAL	1,65%
US TREASURY N/B T 0,5% 28/02/2026	ESTATS UNITS	GOVERNAMENTAL	1,64%
US TREASURY N/B T 1,75 31/01/2029	ESTATS UNITS	GOVERNAMENTAL	1,30%
US TREASURY N/B T 1,375 31/12/2028	ESTATS UNITS	GOVERNAMENTAL	1,24%
US TREASURY N/B T 1,125% 15/02/2031	ESTATS UNITS	GOVERNAMENTAL	1,00%
DUTCH TREASURY CERT 0% 30/01/2025	HOLANDA	GOVERNAMENTAL	0,93%
EFSF 0,4 17/02/2025	LUXEMBURG	GOVERNAMENTAL	0,93%
ESM TBILL 0,00% 23/01/2025	UNIÓ EUROPEA	GOVERNAMENTAL	0,93%

Distribució dels Actius de Renda Fixa per Rating



Operacions Vinculades

Informació sobre operacions vinculades en virtut del que es disposa a l'article 85 tr. del Reglament de Plans i Fons de Pensions: l'Entitat Gestora pot realitzar per compte del Fons de Pensions operacions vinculades previstes a l'article 85 tr. del Reglament de Plans i Fons de Pensions.

Per a això, la Gestora ha adoptat procediments, recollits al seu Reglament Intern de Conducta, per evitar conflictes d'interès i assegurar-se que les operacions vinculades, en cas que es produeixin, es realitzin en interès exclusiu dels Fons de Pensions gestionats i a preus o en condicions iguals o millors que els de mercat.



Plan de Pensiones Individual Deutsche Bank Conservador

Informació Adicional

Li recordem que les aportacions a plans de pensions anteriors al 31/12/2006 poden generar el dret a la reducció fiscal del 40% en les condicions i els terminis regulats per la normativa en vigor (excepte per al País Basc i Navarra, on la reducció s'aplicarà, si escau, en les condicions establertes per la normativa foral en vigor). En aquest sentit, li comuniquem que:

- per a contingències esdevingudes entre el 2011 i el 2014: el rescat haurà de produir-se abans de la finalització del vuitè any des que es va produir la contingència.
- per a contingències esdevingudes a partir del 2015: el rescat haurà de produir-se en l'exercici fiscal en què es produeix la contingència o en els dos exercicis següents.

En cas de ser titular de diversos plans de pensions podrà aplicar la reducció del 40% en tots ells (en cas de tenir-hi dret i d'existir aportacions anteriors al 31/12/2006), sempre que els rescats (en el seu conjunt) es realitzin en el mateix exercici fiscal.

La informació relacionada amb les característiques ambientals i/o socials estarà disponible a l'annex a l'Informe de gestió dels Comptes anuals.



Plan de Pensiones Individual Deutsche Bank Conservador

Anàlisi de la Cartera d'Inversions DB PREVISIÓ 17, F.P 2n Semestre 2024

Renda Variable

Nom del Valor	País	Sector	Titols	Canvi mig	Efectiu	Plusvàlua	Minusvàlua	Valor Realizació	% Total	Emisora
AC.SCHLUMBERGER LTD	ESTATS UNITS	INFORMACIÓ TECNOLÒGIA	1.660	53,10	61.474	0	-20.603	61.474	0,05%	SCHLUMBERGER NV
AC.ABB LTD	SUISSA	INFORMACIÓ TECNOLÒGIA	1.737	30,55	90.724	36.926	0	90.724	0,07%	ABB
AC.HENKEL KGAA PRF	ALEMANYA	CONSUM CÍCLIC	698	82,68	59.121	1.409	0	59.121	0,05%	HENKEL PREF
AC.PFIZER INC	ESTATS UNITS	ASSISTÈNCIA SANITÀRIA	1.181	30,64	30.264	0	-3.174	30.264	0,02%	PFIZER INC
AC.ALLIANZ SE	ALEMANYA	FINANCER	214	292,90	63.323	641	0	63.323	0,05%	ALLIANZ SE
AC.EXPERIAN GROUP LTD	G. BRETANYA	INDUSTRIAL	712	35,03	29.672	582	0	29.672	0,02%	EXPERIAN GROUP
AC.NATIONAL GRID TRANSO PLC NUEVAS	G. BRETANYA	ENERGIA	4.706	10,86	54.082	0	-5.443	54.082	0,04%	NATIONAL GRID TRANSO
AC.UNICREDIT SPA	ITÀLIA	FINANCER	1.453	19,39	55.977	27.808	0	55.977	0,05%	UNICREDIT ITALIANO (MILAN)
AC.KONINKLUKE KPN NV	HOLANDA	TELECOMUNICACIONS	2.901	3,26	10.197	745	0	10.197	0,01%	KONINKLUKE KPN NV
AC.UNILEVER PLC	G. BRETANYA	CONSUM CÍCLIC	1.439	40,91	79.170	11.296	0	79.170	0,06%	UNILEVER
AC.QUALCOMM INC	ESTATS UNITS	INFORMACIÓ TECNOLÒGIA	451	212,55	66.920	0	-21.768	66.920	0,05%	QUALCOMM INC
AC.DAIKIN INDUSTRIES LTD	JAPÓ	INDUSTRIAL	100	25.525,10	11.424	0	-4.759	11.424	0,01%	DAIKIN INDUSTRIES LTD
AC.WELLS FARGO	ESTATS UNITS	FINANCER	1.051	46,57	71.305	26.293	0	71.305	0,06%	WELLS FARGO
AC.METTLER TOLEDO INTERNATIONAL	ESTATS UNITS	CONSUM CÍCLIC	54	1.555,55	63.825	0	-14.034	63.825	0,05%	METTLER-TOLEDO INTERNATIONAL
FRESENIUS SE	ALEMANYA	ASSISTÈNCIA SANITÀRIA	1.160	30,92	38.906	3.043	0	38.906	0,03%	FRESENIUS SE & CO KGAA
ASML HOLDING NV	HOLANDA	INDUSTRIAL	107	396,47	72.621	30.199	0	72.621	0,06%	ASML HOLDING NV
NOVARTIS R	SUISSA	ASSISTÈNCIA SANITÀRIA	986	75,49	93.091	17.456	0	93.091	0,08%	NOVARTIS AG
ADIDAS AG (GR)	ALEMANYA	CONSUM NO CÍCLIC	243	232,04	57.542	1.157	0	57.542	0,05%	ADIDAS AG
DEUTSCHE TELEKOM (GR)	ALEMANYA	TELECOMUNICACIONS	1.540	28,05	44.491	1.288	0	44.491	0,04%	DEUTSCHE TELEKOM INT FIN
LOGITECH INTERNACIONAL	SUISSA	INFORMACIÓ TECNOLÒGIA	635	73,47	50.719	1.548	0	50.719	0,04%	LOGITECH INTERNACIONAL
THE HOME DEPOT INC	ESTATS UNITS	INDUSTRIAL	438	319,97	164.568	30.962	0	164.568	0,13%	THE HOME DEPOT INC
UNITEDHEALTH GROUP INC	ESTATS UNITS	ASSISTÈNCIA SANITÀRIA	221	568,67	107.983	0	-8.155	107.983	0,09%	UNITEDHEALTH GROUP INC
CYSKO SYSTEMS INC	ESTATS UNITS	INFORMACIÓ TECNOLÒGIA	533	47,39	30.478	6.580	0	30.478	0,02%	CISCO SYSTEMS INC
BOOKING HOLDINGS INC	ESTATS UNITS	CONSUM NO CÍCLIC	23	2.465,94	110.377	56.630	0	110.377	0,09%	BOOKING HOLDINGS INC
BERKSHIRE HATHAWAY INC	ESTATS UNITS	FINANCER	248	479,35	108.580	0	-4.675	108.580	0,09%	BERKSHIRE HATHAWAY INC CL B
ROCHE HOLDING	SUISSA	ASSISTÈNCIA SANITÀRIA	306	303,12	83.218	0	-12.273	83.218	0,07%	ROCHE HOLDING AG-GENUSSCHEIN
DAIMLER AG REGISTERED	ALEMANYA	CONSUM NO CÍCLIC	594	63,87	31.957	0	-5.983	31.957	0,03%	DAIMLER AG
AXA	FRANÇA	FINANCER	1.943	19,88	66.684	28.056	0	66.684	0,05%	AXA SA
RIO TINTO	G. BRETANYA	MATERIES PRIMERES	1.265	48,96	72.275	0	-1.584	72.275	0,06%	RIO TINTO
UBS GROUP AG	SUISSA	FINANCER	2.776	28,02	81.936	3.068	0	81.936	0,07%	UBS
IBERDROLA	ESPANYA	SERVEIS PÚBLICS	6.807	10,00	90.533	22.460	0	90.533	0,07%	IBERDROLA SA
TOYOTA MOTOR CORP	JAPÓ	INDUSTRIAL	2.900	2.250,45	55.856	13.631	0	55.856	0,05%	TOYOTA MOTOR CORP
JOHNSON & JOHNSON	ESTATS UNITS	CONSUM CÍCLIC	659	162,90	92.055	0	-5.345	92.055	0,07%	JOHNSON & JOHNSON
JP MORGAN CHASE	ESTATS UNITS	FINANCER	822	132,77	190.323	85.331	0	190.323	0,15%	JP MORGAN BANK
HP INC	ESTATS UNITS	TELECOMUNICACIONS	1.462	31,66	46.078	3.446	0	46.078	0,04%	HP INC
FACEBOOK INC-A	ESTATS UNITS	TELECOMUNICACIONS	388	563,66	219.431	11.074	0	219.431	0,18%	FACEBOOK
APPLE INC	ESTATS UNITS	INFORMACIÓ TECNOLÒGIA	2.828	151,50	684.039	273.516	0	684.039	0,55%	APPLE INC
VISA INC CLASS A	ESTATS UNITS	FINANCER	229	216,58	69.905	23.258	0	69.905	0,06%	VISA
COLGATE-PALMOLIVE COMPANY	ESTATS UNITS	CONSUM CÍCLIC	790	89,21	69.370	4.345	0	69.370	0,06%	COLGATE-PALMOLIVE COMPANY
WALT DISNEY CO	ESTATS UNITS	TELECOMUNICACIONS	588	112,96	63.241	694	0	63.241	0,05%	WALT DISNEY CO
GILEAD SCIENCES INC COM STK	ESTATS UNITS	ASSISTÈNCIA SANITÀRIA	1.286	83,27	114.737	18.813	0	114.737	0,09%	GILEAD SCIENCES INC
SCOUT24 AG	ALEMANYA	CONSUM CÍCLIC	203	85,30	17.275	0	-40	17.275	0,01%	SCOUT24 AG
ACS	ESPANYA	INDUSTRIAL	932	36,50	45.146	11.128	0	45.146	0,04%	ACS ACTIVIDADES DE CONSTRUCCIO
OTIS WORLDWIDE CORP	ESTATS UNITS	INDUSTRIAL	913	81,49	61.670	10.606	0	61.670	0,07%	OTIS WORLDWIDE CORP
AMGEN INC	ESTATS UNITS	INFORMACIÓ TECNOLÒGIA	63	259,47	15.860	777	0	15.860	0,01%	AMGEN INC
AC.PROCTER & GAMBLE CO.	ESTATS UNITS	CONSUM CÍCLIC	344	146,12	55.705	8.136	0	55.705	0,05%	PROCTER & GAMBLE
WW GRANIER INC	ESTATS UNITS	INDUSTRIAL	76	585,27	77.376	34.586	0	77.376	0,06%	WW GRANIER INC
VERTEX PHARMACEUTICALS INC	ESTATS UNITS	ASSISTÈNCIA SANITÀRIA	112	458,37	43.564	0	-5.345	43.564	0,04%	VERTEX PHARMACEUTICALS INC
AC.BANK OF AMERICA CORP	ESTATS UNITS	FINANCER	2.222	41,37	94.327	9.373	0	94.327	0,08%	BANK OF AMERICA CORP
AC.MICROSOFT CORP.	ESTATS UNITS	INFORMACIÓ TECNOLÒGIA	1.323	253,08	538.629	218.074	0	538.629	0,44%	MICROSOFT
AC.ADOBE SYSTEMS INC	ESTATS UNITS	INFORMACIÓ TECNOLÒGIA	156	341,17	67.005	15.804	0	67.005	0,05%	ADOBE SYSTEMS INC
PAYPAL HOLDINGS INC	ESTATS UNITS	INFORMACIÓ TECNOLÒGIA	546	85,69	45.012	713	0	45.012	0,04%	PAYPAL HOLDINGS INC
HILTON WORLDWIDE HOLDINGS INC	ESTATS UNITS	CONSUM CÍCLIC	193	138,63	46.075	20.337	0	46.075	0,04%	HILTON WORLDWIDE HOLDINGS INC



Plan de Pensiones Individual Deutsche Bank Conservador

Anàlisi de la Cartera d'Inversions DB PREVISIÓ 17, F.P 2n Semestre 2024

Renda Variable

Nom del Valor	País	Sector	Títols	Canvi mig	Efectiu	Plusvàlua	Minusvàlua	Valor Realizació	% Total	Emisora
CHENIERE ENERGY INC	ESTATS UNITS	ENERGIA	412	162,11	85.508	23.558	0	85.508	0,07%	CHENIERE ENERGY INC
AC.ALPHABET INC-CL A	ESTATS UNITS	TELECOMUNICACIONS	2.390	98,94	436.999	210.000	0	436.999	0,35%	ALPHABET INC
NVR INC	ESTATS UNITS	CONSUM CÍCLIC	6	4.484,88	47.400	21.513	0	47.400	0,04%	NVR INC
NINTENDO CO LTD	JAPÓ	TELECOMUNICACIONS	500	6.295,26	28.358	8.591	0	28.358	0,02%	NINTENDO CO LTD
CIGNA CORP	ESTATS UNITS	FINANCER	261	306,76	69.615	0	-7.298	69.615	0,06%	CIGNA CORP
OMNICOM GROUP INC	ESTATS UNITS	TELECOMUNICACIONS	643	96,04	53.437	0	-3.466	53.437	0,04%	OMNICOM GROUP INC
LENNOX INTERNATIONAL INC	ESTATS UNITS	INDUSTRIAL	127	270,76	74.742	41.663	0	74.742	0,06%	LENNOX INTERNATIONAL INC
IPSEN SA	FRANÇA	ASSISTÈNCIA SANITÀRIA	308	125,15	34.096	0	-4.449	34.096	0,03%	IPSEN SA
PULTEGROUP INC	ESTATS UNITS	CONSUM CÍCLIC	199	64,66	20.932	8.980	0	20.932	0,02%	PULTEGROUP INC
ARISTA NETWORKS INC	ESTATS UNITS	INFORMACIÓ TECNOLÒGIA	496	102,58	52.953	4.482	0	52.953	0,04%	ARISTA NETWORKS INC
DELL TECHNOLOGIES INC	ESTATS UNITS	INFORMACIÓ TECNOLÒGIA	376	49,74	41.853	25.093	0	41.853	0,03%	DELL TECHNOLOGIES INC
CF INDUSTRIES HOLDINGS INC	ESTATS UNITS	MATERIES PRIMERES	662	83,27	54.556	2.751	0	54.556	0,04%	CF INDUSTRIES HOLDINGS INC
CHIPOTLE MEXICAN GRILL INC	ESTATS UNITS	CONSUM CÍCLIC	1.050	30,59	61.156	30.256	0	61.156	0,05%	CHIPOTLE MEXICAN GRILL INC
PACCAR INC	ESTATS UNITS	INDUSTRIAL	601	117,94	60.384	0	-6.364	60.384	0,05%	PACCAR INC
MCKESSON CORPORATION	ESTATS UNITS	ASSISTÈNCIA SANITÀRIA	141	479,10	77.617	13.410	0	77.617	0,06%	MCKESSON CORP
MASTERCARD INC- CLASS A	ESTATS UNITS	INFORMACIÓ TECNOLÒGIA	26	356,93	13.224	4.459	0	13.224	0,01%	MASTERCARD INC
AMERISOURCE BERGEN CORPORATION	ESTATS UNITS	ASSISTÈNCIA SANITÀRIA	372	221,29	80.731	4.792	0	80.731	0,07%	AMERISOURCE BERGEN CORP
COSTCO WHOLESALE CORP	ESTATS UNITS	CONSUM CÍCLIC	46	525,70	40.711	17.448	0	40.711	0,03%	COSTCO WHOLESALE CORP
CONSTELLATION BRANDS INC	ESTATS UNITS	CONSUM CÍCLIC	146	252,89	31.166	0	-2.995	31.166	0,03%	CONSTELLATION BRANDS INC
PACKAGING CORP OF AMERICA	ESTATS UNITS	INDUSTRIAL	311	235,32	67.628	0	-1.008	67.628	0,05%	PACKAGING CORP OF AMERICA
OEST ELEKTRIZITATSWIRTS_A	AUSTRIA	SERVEIS PÚBLICS	323	75,17	22.610	0	-1.670	22.610	0,02%	VERBUND
CBRE GROUP INC	ESTATS UNITS	IMMOBILIARI	769	79,72	97.519	40.187	0	97.519	0,08%	CBRE GROUP INC
TESLA MOTORS INC	ESTATS UNITS	CONSUM CÍCLIC	539	218,14	210.247	97.368	0	210.247	0,17%	TESLA MOTORS INC
ABBVIE INC	ESTATS UNITS	ASSISTÈNCIA SANITÀRIA	273	153,38	46.858	8.351	0	46.858	0,04%	ABBVIE INC
AMAZON.COM INC	ESTATS UNITS	CONSUM CÍCLIC	1.623	200,76	343.928	33.513	0	343.928	0,28%	AMAZON.COM INC
OWENS CORNING	ESTATS UNITS	INDUSTRIAL	374	90,76	61.528	28.872	0	61.528	0,05%	OWENS CORNING
AC.BRISTOL-MYERS SQUIBB CO.	ESTATS UNITS	ASSISTÈNCIA SANITÀRIA	1.649	59,24	90.087	0	-2.977	90.087	0,07%	BRISTOL MYERS SQUIBB CO
NETFLIX INC (USD)	ESTATS UNITS	TELECOMUNICACIONS	145	299,71	124.834	83.212	0	124.834	0,10%	NETFLIX INC
ELI LILLY & CO	ESTATS UNITS	ASSISTÈNCIA SANITÀRIA	143	482,15	106.632	43.541	0	106.632	0,09%	ELI LILLY & CO
NVIDIA CORPORATION DISEÑA	ESTATS UNITS	INFORMACIÓ TECNOLÒGIA	4.729	28,32	613.402	487.419	0	613.402	0,50%	NVIDIA CORPORATION
INTUIT INC	ESTATS UNITS	INFORMACIÓ TECNOLÒGIA	71	400,37	43.102	15.756	0	43.102	0,03%	INTUIT INC
METLIFE INC	ESTATS UNITS	FINANCER	510	74,52	40.335	3.775	0	40.335	0,03%	METLIFE INC
AC.ACENTURE PLC-CL A	IRLANDA	INFORMACIÓ TECNOLÒGIA	246	322,56	83.589	10.360	0	83.589	0,07%	ACCENTURE LTD
BANCO BILBAO VIZCAYA ARGENTARIA	ESpanya	FINANCER	3.994	5,39	37.751	16.232	0	37.751	0,03%	BANCO BILBAO VIZCAYA ARG
BUNZL	G. BRETANYA	CONSUM CÍCLIC	808	30,48	32.216	3.738	0	32.216	0,03%	BUNZL
STEEL DYNAMICS INC	ESTATS UNITS	MATERIES PRIMERES	526	145,58	57.955	0	-14.997	57.955	0,05%	STEEL DYNAMICS
AC.COCA-COLA COMPANY	ESTATS UNITS	CONSUM CÍCLIC	1.425	66,74	85.695	0	-2.193	85.695	0,07%	COCA-COLA
VERIZON COMMUNICATIONS INC	ESTATS UNITS	TELECOMUNICACIONS	720	37,87	27.811	1.582	0	27.811	0,02%	VERIZON COMMUNICATIONS
INDITEX	ESpanya	CONSUM CÍCLIC	508	28,46	25.217	10.757	0	25.217	0,02%	INDUSTRIA DE DISEÑO TEXTIL SA
RECRUIT HOLDINGS CO LTD	JAPÓ	INDUSTRIAL	800	5.137,30	54.586	28.683	0	54.586	0,04%	RECRUIT HOLDINGS CO LTD
FORTESCUE METALS GROUP LTD	AUSTRÀLIA	MATERIES PRIMERES	1.455	19,85	15.847	0	-2.940	15.847	0,01%	FORTESCUE METALS GROUP LTD
NIPPON EXPRESS HOLDINGS INC	JAPÓ	INDUSTRIAL	900	2.587,05	13.186	0	-2.833	13.186	0,01%	NIPPON EXPRESS HOLDINGS INC
ARCH CAPITAL GROUP LTD	BERMUDAS	FINANCER	796	98,92	71.004	0	-1.847	71.004	0,06%	ARCH CAPITAL GROUP LTD
MOTOROLA SOLUTIONS INC	ESTATS UNITS	INFORMACIÓ TECNOLÒGIA	213	293,51	95.098	36.339	0	95.098	0,08%	MOTOROLA SOLUTIONS INC
COMMONWEALTH BANK OF AUSTRALIA	AUSTRÀLIA	FINANCER	671	104,60	61.369	15.722	0	61.369	0,05%	COMMONWEALTH BANK OF AUSTRALIA
GENERAL MILLS INC	ESTATS UNITS	CONSUM CÍCLIC	391	81,50	24.084	0	-6.239	24.084	0,02%	GENERAL MILLS INC
FOX CORP	ESTATS UNITS	TELECOMUNICACIONS	1.131	30,13	53.070	20.284	0	53.070	0,04%	FOX CORP
DBS GROUP HOLDINGS LTD	SINGAPUR	FINANCER	770	31,90	23.737	6.511	0	23.737	0,02%	DBS GROUP HOLDINGS LTD
ROYALTY PHARMA PLC	G. BRETANYA	ASSISTÈNCIA SANITÀRIA	756	28,04	18.628	0	-882	18.628	0,02%	ROYALTY PHARMA PLC
BAKER HUGHES CO	ESTATS UNITS	ENERGIA	2.040	31,37	80.827	20.392	0	80.827	0,07%	BAKER HUGHES CO
HYDRO ONE LTD	CANADA	SERVEIS PÚBLICS	441	34,26	13.110	2.203	0	13.110	0,01%	HYDRO ONE LTD
LOBLAW COS LTDR INC	CANADA	CONSUM CÍCLIC	252	132,24	32.011	8.821	0	32.011	0,03%	LOBLAW COS LTDR INC
RIO TINTO LTD	AUSTRÀLIA	MATERIES PRIMERES	259	112,24	18.156	0	-663	18.156	0,01%	RIO TINTO LTD



Plan de Pensiones Individual Deutsche Bank Conservador

Anàlisi de la Cartera d'Inversions DB PREVISIÓ 17, F.P 2n Semestre 2024

Renda Variable

Nom del Valor	País	Sector	Títols	Canvi mig	Efectiu	Plusvàlua	Minusvàlua	Valor Realització	% Total	Emisora
PEMBINA PIPELINE CORP	CANADA	FINANCER	1.252	44,72	44.651	6.342	0	44.651	0,04%	PEMBINA PIPELINE CORP
BEST BUY CO INC	ESTATS UNITS	CONSUM CÍCLIC	318	85,03	26.354	1.290	0	26.354	0,02%	BEST BUY CO INC
31 GRP	G. BRETANYA	FINANCER	1.805	14,53	77.820	47.988	0	77.820	0,06%	31 GRP
EXPEDITORS INTL WASH INC	ESTATS UNITS	INDUSTRIAL	363	125,52	38.838	0	-1.977	38.838	0,03%	EXPEDITORS INTL WASH INC
TOKYO ELECTRON LTD (JT)	JAPÓ	INFORMACIÓ TECNOLÒGIA	200	21.504,30	29.614	2.346	0	29.614	0,02%	TOKYO ELECTRON LTD
SEAGATE TECHNOLOGY HOLDINGS PL	IRLANDA	INFORMACIÓ TECNOLÒGIA	300	113,54	25.010	0	-6.334	25.010	0,02%	SEAGATE TECHNOLOGY HOLDINGS PL
TESCO PLC	G. BRETANYA	CONSUM CÍCLIC	20.540	2,62	91.512	30.826	0	91.512	0,07%	TESCO PLC
TRANE TECHNOLOGIES PLC	IRLANDA	INDUSTRIAL	237	192,79	84.551	41.378	0	84.551	0,07%	TRANE TECHNOLOGIES PLC
SHIN-ETSU CHEMICAL CO LTD	JAPÓ	MATERIES PRIMERES	900	4.344,90	29.181	3.434	0	29.181	0,02%	SHIN-ETSU CHEMICAL CO LTD
ZILLOW GROUP INC	ESTATS UNITS	IMMOBILIARI	207	84,75	14.806	0	-1.908	14.806	0,01%	ZILLOW GROUP INC
CARDINAL HEALTH INC	ESTATS UNITS	ASSISTÈNCIA SANITÀRIA	574	103,66	65.572	11.184	0	65.572	0,05%	CARDINAL HEALTH
BROADCOM INC	ESTATS UNITS	TELECOMUNICACIONS	1.085	82,22	242.969	160.914	0	242.969	0,20%	BROADCOM LTD
KIMBERLY-CLARK CORP	ESTATS UNITS	CONSUM CÍCLIC	285	139,23	36.073	41	0	36.073	0,03%	KIMBERLY-CLARK CORP
WESFARMERS LTD	AUSTRÀLIA	INDUSTRIAL	1.116	51,48	47.641	12.199	0	47.641	0,04%	WESFARMERS LTD
KLA CORP	ESTATS UNITS	INDUSTRIAL	59	388,31	35.909	14.921	0	35.909	0,03%	KLA CORP
ONEOK INC	ESTATS UNITS	ENERGIA	913	68,21	88.539	31.337	0	88.539	0,07%	ONEOK INC
FAIR ISAAC CORP	ESTATS UNITS	INFORMACIÓ TECNOLÒGIA	52	756,84	99.998	63.944	0	99.998	0,08%	FAIR ISAAC CORP
DAIICHI SANKYO CO LTD	JAPÓ	INDUSTRIAL	1.400	4.256,14	37.302	0	-721	37.302	0,03%	DAIICHI SANKYO CO LTD
AIA GROUP LTD	HONG KONG	FINANCER	4.000	76,92	27.857	0	-8.307	27.857	0,02%	AIA GROUP LTD
SUMITOMO MITSUI FINANCIAL GR	JAPÓ	FINANCER	1.800	2.148,10	41.480	16.734	0	41.480	0,03%	SUMITOMO MITSUI FINANCIAL GR
SONY CORPORATION (JP)	JAPÓ	INDUSTRIAL	2.000	2.605,02	41.252	7.869	0	41.252	0,03%	SONY CORPORATION
mitsubishi UFJ FINANCIAL GROUP INC	JAPÓ	FINANCER	3.700	991,20	41.817	18.088	0	41.817	0,03%	MITSUBISHI UFJ FIN GRP
KDDI CORP	JAPÓ	TELECOMUNICACIONS	500	4.430,89	15.434	1.100	0	15.434	0,01%	KDDI CORP
HITACHI LTD	JAPÓ	INDUSTRIAL	2.100	1.903,78	50.617	25.111	0	50.617	0,04%	HITACHI LTD
KEYENCE CORP	JAPÓ	INDUSTRIAL	100	60.612,12	39.568	1.625	0	39.568	0,03%	KEYENCE CORP
FREEMPORT MC MORAN COPPER	ESTATS UNITS	INDUSTRIAL	390	53,82	14.345	0	-4.969	14.345	0,01%	FREEMPORT-MCMORAN INC
WOOLWORTHS GROUP LTD	AUSTRÀLIA	INDUSTRIAL	1.792	38,60	32.608	0	-9.347	32.608	0,03%	WOOLWORTHS GROUP LTD
SHERWIN-WILLIAMS CO/THE	ESTATS UNITS	INDUSTRIAL	253	272,90	83.070	20.364	0	83.070	0,07%	SHERWIN-WILLIAMS CO/THE
TAKEDA PHARMACEUTICAL CO LTD	JAPÓ	ASSISTÈNCIA SANITÀRIA	700	4.458,96	17.918	0	-1.683	17.918	0,01%	TAKEDA PHARMACEUTICAL
HONDA MOTOR CO LTD	JAPÓ	INDUSTRIAL	2.400	1.130,23	22.555	5.520	0	22.555	0,02%	HONDA MOTOR CO LTD
BERKELEY GROUP HOLDINGS PLC	G. BRETANYA	CONSUM CÍCLIC	476	44,27	22.457	0	-2.102	22.457	0,02%	BERKELEY GROUP HOLDINGS PLC
TALANX AG	ALEMANYA	FINANCER	414	59,16	34.010	9.517	0	34.010	0,03%	TALANX AG
EVEREST GROUP LTD	BERMUDAS	FINANCER	178	362,72	62.318	3.209	0	62.318	0,05%	EVEREST RE GROUP LTD
S&P GLOBAL INC	ESTATS UNITS	FINANCER	201	523,55	96.690	1.681	0	96.690	0,08%	S&P GLOBAL INC
AC.WAL-MART STORES INC.	ESTATS UNITS	CONSUM CÍCLIC	1.436	60,83	125.318	44.144	0	125.318	0,10%	WAL MART STORES INC
KAO CORP LTD	JAPÓ	CONSUM CÍCLIC	500	5.609,12	19.555	1.774	0	19.555	0,02%	KAO CORP LTD
SOFTBANK CORP	JAPÓ	TELECOMUNICACIONS	600	6.396,28	33.740	9.409	0	33.740	0,03%	SOFTBANK CORP
KEYERA CORP	CANADA	ENERGIA	919	32,96	27.128	6.376	0	27.128	0,02%	KEYERA CORP
CSL LTD	AUSTRÀLIA	ASSISTÈNCIA SANITÀRIA	184	270,42	30.921	1.175	0	30.921	0,03%	CSL LTD
NOVO NORDISK A/S (SEP23)	DINAMARCA	ASSISTÈNCIA SANITÀRIA	854	403,45	71.484	25.177	0	71.484	0,06%	NOVO NORDISK A/S
CENTRICA PLC	G. BRETANYA	SERVEIS PÚBLICS	24.316	1,61	39.299	0	-6.286	39.299	0,03%	CENTRICA PLC
SEVEN & I HOLDINGS CO LTD	JAPÓ	CONSUM CÍCLIC	1.800	1.764,35	27.407	7.336	0	27.407	0,02%	SEVEN & I HOLDINGS CO LTD
TRANSURBAN GROUP	AUSTRÀLIA	INDUSTRIAL	2.281	12,20	18.228	1.569	0	18.228	0,01%	TRANSURBAN FINANCE CO
NATIONAL AUSTRALIA BANK LTD	AUSTRÀLIA	FINANCER	1.185	29,12	26.237	5.588	0	26.237	0,02%	NATIONAL AUSTRALIA BANK
HONG KONG EXCHANGES & CLEARING	HONG KONG	FINANCER	700	285,99	25.527	1.283	0	25.527	0,02%	HONG KONG EXCHANGES & CLEARING
MURATA MANUFACTURING CO LTD	JAPÓ	INFORMACIÓ TECNOLÒGIA	1.400	2.655,50	21.938	0	-1.558	21.938	0,02%	MURATA MANUFACTURING CO LTD
HOYA CORP	JAPÓ	ASSISTÈNCIA SANITÀRIA	200	14.962,99	24.263	5.349	0	24.263	0,02%	HOYA CORP
JABIL INC	ESTATS UNITS	INFORMACIÓ TECNOLÒGIA	113	134,98	15.706	1.175	0	15.706	0,01%	JABIL INC
MIZUHO FINANCIAL GROUP	JAPÓ	FINANCER	1.500	2.548,51	35.568	11.408	0	35.568	0,03%	MIZUHO FINANCIAL GROUP
MILLEA HOLDINGS INC	JAPÓ	FINANCER	1.100	3.411,68	38.575	14.857	0	38.575	0,03%	MILLEA HOLDINGS INC
FAST RETAILING CO LTD	JAPÓ	CONSUM CÍCLIC	100	34.896,97	32.950	10.895	0	32.950	0,03%	FAST RETAILING CO LTD
PINTEREST INC	ESTATS UNITS	TELECOMUNICACIONS	1.198	29,29	33.557	1.430	0	33.557	0,03%	PINTEREST INC
FIRSTSERVICE CORP	CANADA	IMMOBILIARI	167	210,59	29.200	5.779	0	29.200	0,02%	FIRSTSERVICE CORP



Plan de Pensiones Individual Deutsche Bank Conservador

Anàlisi de la Cartera d'Inversions DB PREVISIÓ 17, F.P 2n Semestre 2024

Renda Variable

Nom del Valor	País	Sector	Títols	Canvi mig	Efectiu	Plusvàlua	Minusvàlua	Valor Realizació	% Total	Emisora
NOVOZYMES A/S	DINAMARCA	MATERIES PRIMERES	536	356,17	29.305	3.704	0	29.305	0,02%	NOVOZYMES A/S
TENARIS SA	LUXEMBURG	ENERGIA	2.134	15,62	38.561	5.218	0	38.561	0,03%	TENARIS
PANDORA A/S	DINAMARCA	CONSUM CÍCLIC	297	917,28	52.453	15.920	0	52.453	0,04%	PANDORA A/S
BUNGE GLOBAL SA	SUISSA	CONSUM CÍCLIC	615	106,09	46.192	0	-14.090	46.192	0,04%	BUNGE LTD
SYNCHRONY FINANCIAL	ESTATS UNITS	FINANCER	1.513	29,76	94.991	53.836	0	94.991	0,08%	SYNCHRONY FINANCIAL
AC.ENGIE	FRANÇA	SERVEIS PÚBLICS	4.423	15,89	67.716	0	-2.563	67.716	0,05%	ENGIE SA
TAYLOR WIMPEY	G. BRETANYA	CONSUM CÍCLIC	15.733	1,39	23.238	0	-2.168	23.238	0,02%	TAYLOR WIMPEY
C.H.ROBINSON WORLDWIDE INC	ESTATS UNITS	INFORMACIÓ TECNOLÒGIA	477	93,19	47.603	6.012	0	47.603	0,04%	CH ROBINSON WORLDWIDE INC
GIVAUDAN	SUISSA	MATERIES PRIMERES	6	4.061,01	25.328	309	0	25.328	0,02%	GIVAUDAN SA
GODADDY INC	ESTATS UNITS	INFORMACIÓ TECNOLÒGIA	518	122,05	98.751	40.418	0	98.751	0,08%	GODADDY INC
SERVICENOW INC	ESTATS UNITS	ENERGIA	59	738,01	60.414	19.410	0	60.414	0,05%	NOW US EQUITY
CARLISLE COS INC	ESTATS UNITS	INDUSTRIAL	150	372,35	53.439	843	0	53.439	0,04%	CARLISLE COS INC
AC.ORACLE CORP.	ESTATS UNITS	INFORMACIÓ TECNOLÒGIA	350	120,33	56.335	16.676	0	56.335	0,05%	ORACLE CORP
WILLIAMS-SONOMA INC	ESTATS UNITS	CONSUM NO CÍCLIC	131	143,92	23.431	5.677	0	23.431	0,02%	WILLIAMS-SONOMA INC
AECOM TECHNOLOGY CORP	ESTATS UNITS	INFORMACIÓ TECNOLÒGIA	605	93,51	62.422	9.148	0	62.422	0,05%	AECOM TECHNOLOGY CORP
EQUITABLE HOLDINGS INC	ESTATS UNITS	FINANCER	1.218	35,78	55.494	14.458	0	55.494	0,04%	EQUITABLE HOLDINGS INC
AMERICAN INTERNATIONAL GROUP	ESTATS UNITS	FINANCER	888	73,45	62.442	1.019	0	62.442	0,05%	AMERICAN INTERNATIONAL GROUP
GENERAL MOTORS CO	ESTATS UNITS	CONSUM NO CÍCLIC	942	45,47	48.469	9.053	0	48.469	0,04%	GENERAL MOTORS FINL CO
REXEL SA	FRANÇA	INDUSTRIAL	1.340	27,96	32.964	0	-4.501	32.964	0,03%	REXEL SA
COSTAR GROUP INC	ESTATS UNITS	INDUSTRIAL	483	88,61	33.399	0	-5.985	33.399	0,03%	COSTAR GROUP INC
IA FINANCIAL CORP INC	CANADA	INFORMACIÓ TECNOLÒGIA	437	90,36	39.154	12.473	0	39.154	0,03%	IA FINANCIAL CORP INC
VERISK ANALYTICS INC - CLASS A	ESTATS UNITS	INFORMACIÓ TECNOLÒGIA	264	249,19	70.234	9.698	0	70.234	0,06%	VERISK ANALYTICS INC
AC.MUENCHENER RUECKVER AG-REG	ALEMANYA	FINANCER	77	466,05	37.507	1.621	0	37.507	0,03%	MUNICH RE
GEN DIGITAL INC	ESTATS UNITS	INFORMACIÓ TECNOLÒGIA	2.520	24,95	66.645	8.477	0	66.645	0,05%	GEN DIGITAL INC
SCHINDLER	SUISSA	INDUSTRIAL	113	241,51	30.117	1.353	0	30.117	0,02%	SCHINDLER HOLDING AG
RESMED INC	ESTATS UNITS	ASSISTÈNCIA SANITÀRIA	149	243,20	32.913	452	0	32.913	0,03%	RESMED INC
MANHATTAN ASSOCIATES INC	ESTATS UNITS	INDUSTRIAL	187	276,58	48.812	2.480	0	48.812	0,04%	MANHATTAN ASSOCIATES INC
ATMOS ENERGY CORP	ESTATS UNITS	SERVEIS PÚBLICS	509	143,53	68.471	991	0	68.471	0,06%	ATMOS ENERGY CORP
COGNIZANT TECHNOLOGY SOLUTIONS CORP	ESTATS UNITS	INFORMACIÓ TECNOLÒGIA	392	75,23	29.117	2.700	0	29.117	0,02%	COGNIZANT TECHNOLOGY SOLUTIONS
AUTODESK INC	ESTATS UNITS	INFORMACIÓ TECNOLÒGIA	123	270,52	35.115	5.309	0	35.115	0,03%	AUTODESK INC
BLACKROCK INC	ESTATS UNITS	FINANCER	53	716,67	52.478	16.516	0	52.478	0,04%	BLACKROCK INC
AC.HEWLETT-PACKARD ENTERPRIS-WI	ESTATS UNITS	INFORMACIÓ TECNOLÒGIA	699	21,04	14.415	880	0	14.415	0,01%	HEWLETT-PACKARD CO
DOORDASH INC	ESTATS UNITS	CONSUM NO CÍCLIC	300	177,53	48.609	0	-2.132	48.609	0,04%	DOORDASH INC
DUPONT DE NEMOURS INC	ESTATS UNITS	MATERIES PRIMERES	640	84,13	47.136	0	-4.162	47.136	0,04%	DUPONT DE NEMOUR
TWILIO INC - A	ESTATS UNITS	INFORMACIÓ TECNOLÒGIA	352	106,74	36.747	953	0	36.747	0,03%	TWILIO INC
AC.BANK OF NEW YORK MELLON CORP	ESTATS UNITS	FINANCER	1.062	81,17	78.811	0	-3.313	78.811	0,06%	BANK OF NY MELLON CORP
WISE PLC	G. BRETANYA	FINANCER	2.506	8,85	32.316	5.756	0	32.316	0,03%	WISE PLC
FIDELITY NATIONAL FINANCIAL IN	ESTATS UNITS	FINANCER	456	64,62	24.727	0	-3.346	24.727	0,02%	FIDELITY NATIONAL FINANCIAL IN
EMCOR GROUP INC	ESTATS UNITS	INDUSTRIAL	54	508,30	23.675	0	-2.475	23.675	0,02%	EMCOR GROUP INC
DARDEN RESTAURANTS INC	ESTATS UNITS	CONSUM NO CÍCLIC	96	172,31	17.311	1.552	0	17.311	0,01%	DARDEN RESTAURANTS INC
CONSOLIDATED EDISON INC	ESTATS UNITS	SERVEIS PÚBLICS	332	98,58	28.614	0	-2.566	28.614	0,02%	CONSOLIDATED EDISON INC
TRADE DESK INC/THE	ESTATS UNITS	INFORMACIÓ TECNOLÒGIA	108	131,50	12.260	0	-1.270	12.260	0,01%	TRADE DESK INC/THE
LAM RESEARCH CORP	ESTATS UNITS	INFORMACIÓ TECNOLÒGIA	491	73,96	34.256	0	-342	34.256	0,03%	LAM RESEARCH CORP
CORNING INC	ESTATS UNITS	INFORMACIÓ TECNOLÒGIA	943	49,05	43.283	0	-787	43.283	0,04%	CORNING INC
			234.984		13.347.820	3.479.000	-270.895	13.347.820	10,81%	



Plan de Pensiones Individual Deutsche Bank Conservador

Anàlisi de la Cartera d'Inversions DB PREVISIÓ 17, F.P 2n Semestre 2024

Renda Fixa Pública

Nom del Valor	País	Sector	Nominal Total	Canvi mig	Efectiu	Plusvàlua	Minusvàlua	Valor Realizació	% Total	Emisora
COMUNIDAD MADRID 1.826% VTO. 30.04.2025	ESpanya	GOVERNAMENTAL	282.000	99,33	284.438	0	-401	279.703	0,23%	COMUNIDAD DE MADRID
FRANCE GOV 0,75% 25/05/2052	FRANÇA	GOVERNAMENTAL	540.000	66,20	276.238	0	-86.642	270.849	0,22%	FRENCH REPUBLIC
BONOS DEL ESTADO 1.25% VTO.31.10.2030	ESpanya	GOVERNAMENTAL	528.000	97,75	489.817	0	-27.756	488.378	0,40%	ESTADO ESPAÑOL
BONOS Y OBLIG DEL ESTADO 1,2% 31/10/2040	ESpanya	GOVERNAMENTAL	485.000	86,04	355.073	0	-63.824	353.485	0,29%	ESTADO ESPAÑOL
OBRIGACÕES DO TESOIRO 0,9% 12/10/2035	PORTUGAL	GOVERNAMENTAL	304.000	88,49	248.753	0	-21.501	247.514	0,20%	ESTADO PORTUGUES
IRISH TSY 0% 18/10/2031	IRLANDA	GOVERNAMENTAL	213.000	92,23	180.507	0	-16.413	180.034	0,15%	REPUBLIC OF IRELAND
BUNDESREPUB DEUTSCHLAND 0% 15/02/2031	ALEMANYA	GOVERNAMENTAL	877.000	90,07	771.374	0	-25.333	764.624	0,62%	FEDERAL REPUBLIC OF GERMANY
BELGIUM KINGDOM 0% 22/10/2031	BÈLGICA	GOVERNAMENTAL	341.000	88,62	284.537	0	-18.701	283.508	0,23%	BELGIUM KINGDOM
BUONI POLIENNALI DEL TES 0,5 01/02/2026	ITÀLIA	GOVERNAMENTAL	943.000	97,02	926.826	2.205	0	917.093	0,75%	BUONI POLIENNALI DEL TES
FRANCE GOV 0,5 25/05/2040	FRANÇA	GOVERNAMENTAL	508.000	83,41	331.606	0	-96.435	327.295	0,27%	FRENCH REPUBLIC
BUONI POLIENNALI DEL TES 0,6 01/08/2031	ITÀLIA	GOVERNAMENTAL	1.026.000	84,72	879.400	828	0	870.103	0,71%	BUONI POLIENNALI DEL TES
KFW 0,01% 31/03/2025	ALEMANYA	GOVERNAMENTAL	360.000	97,33	357.698	29	0	350.431	0,29%	KFW
EU 0% 04/11/25	UNIÓ EUROPEA	GOVERNAMENTAL	584.000	97,74	573.190	971	0	571.792	0,46%	EUROPEAN UNION
BUONI POLIENNALI DEL TES 1,8% 01/03/41	ITÀLIA	GOVERNAMENTAL	805.000	80,82	614.325	0	-42.726	607.846	0,50%	BUONI POLIENNALI DEL TES
US TREASURY N/B T 1,875 15/02/2051	ESTATS UNITS	GOVERNAMENTAL	1.173.569	63,32	662.301	0	-90.528	650.556	0,54%	US TREASURY N/B
US TREASURY N/B T 2,375 15/05/2051	ESTATS UNITS	GOVERNAMENTAL	1.052.831	71,57	666.448	0	-92.083	662.431	0,54%	US TREASURY N/B
US TREASURY N/B T 1,875 15/02/2041	ESTATS UNITS	GOVERNAMENTAL	994.877	70,97	674.391	0	-36.010	662.802	0,55%	US TREASURY N/B
US TREASURY N/B T 2,25 15/05/2041	ESTATS UNITS	GOVERNAMENTAL	985.218	76,59	702.999	0	-56.412	698.888	0,57%	US TREASURY N/B
US TREASURY N/B T 1,75 31/01/2029	ESTATS UNITS	GOVERNAMENTAL	1.825.551	89,96	1.662.498	0	-27.905	1.633.240	1,35%	US TREASURY N/B
US TREASURY N/B T 1,375 31/12/2028	ESTATS UNITS	GOVERNAMENTAL	1.772.427	89,70	1.580.920	0	-27.711	1.580.623	1,28%	US TREASURY N/B
US TREASURY N/B T 0,5% 28/02/2026	ESTATS UNITS	GOVERNAMENTAL	2.182.934	94,26	2.095.616	0	-41.606	2.064.266	1,70%	US TREASURY N/B
US TREASURY N/B T 0,375 31/01/2026	ESTATS UNITS	GOVERNAMENTAL	2.487.193	94,04	2.390.588	0	-47.194	2.345.900	1,94%	US TREASURY N/B
US TREASURY N/B T 2,75% 15/08/2023	ESTATS UNITS	GOVERNAMENTAL	1.265.329	96,92	1.136.222	0	-116.323	1.121.354	0,92%	US TREASURY N/B
ADIF ALTA VELOCIDAD 3,5% 30/07/2029	ESpanya	GOVERNAMENTAL	300.000	99,89	311.347	7.233	0	306.909	0,25%	ADIF ALTA VELOCIDAD
BONOS Y OBLIG DEL ESTADO 3,15%30/04/2033	ESpanya	GOVERNAMENTAL	302.000	98,39	313.884	10.045	0	307.194	0,25%	ESTADO ESPAÑOL
BUNDESREPUB DEUTSCHLAND 1,8% 15/08/2053	ALEMANYA	GOVERNAMENTAL	262.000	88,41	222.581	0	-10.907	220.717	0,18%	FEDERAL REPUBLIC OF GERMANY
US TREASURY N/B T 1,125% 15/02/2031	ESTATS UNITS	GOVERNAMENTAL	1.545.440	84,18	1.282.702	2.956	0	1.263.387	1,04%	US TREASURY N/B
EXELON CORP 4,05% 15/04/2030	ESTATS UNITS	SERVEIS PÚBLICS	772.720	96,84	743.117	32.374	0	735.718	0,60%	EXELON CORP
CROATI 4 06/14/35	CROÀCIA	GOVERNAMENTAL	210.000	99,67	231.814	17.902	0	227.203	0,19%	CROATIA
FRANCE GOV 0,75% 25/02/2028	FRANÇA	GOVERNAMENTAL	264.000	91,22	252.258	5.048	0	245.875	0,20%	FRENCH REPUBLIC
REPUBLIC OF LATVIA 3,875 22.05.29	LETÒNIA	GOVERNAMENTAL	425.000	100,17	451.967	16.307	0	442.019	0,37%	REPUBLIC OF LATVIA
REPUBLIC OF ESTONIA 3,25% 17/01/2034	ESTÒNIA	GOVERNAMENTAL	220.000	99,29	229.444	4.034	0	222.470	0,19%	REPUBLIC OF ESTONIA
LETRAS DEL TESORO ESPAÑOL 0% 10/01/2025	ESpanya	GOVERNAMENTAL	895.000	97,86	894.559	347	0	876.166	0,72%	ESTADO ESPAÑOL
COMUNIDAD DE MADRID 3,462% 30/04/2034	ESpanya	GOVERNAMENTAL	300.000	99,77	316.154	8.104	0	307.402	0,26%	COMMUNITY OF MADRID SPAI
SPAIN LETRAS DEL TESORO 0% 07/02/2025	ESpanya	GOVERNAMENTAL	1.189.000	98,11	1.186.233	1.224	0	1.167.803	0,96%	ESTADO ESPAÑOL
REPUBLIC OF AUSTRIA 2,9% 20/02/2034	AUSTRIA	GOVERNAMENTAL	605.000	101,17	627.599	0	-643	611.407	0,51%	REPUBLIC OF AUSTRIA
KFW 0% 18/02/2025	ALEMANYA	GOVERNAMENTAL	749.000	97,74	746.236	490	0	732.529	0,60%	KFW
GERMAN TREASURY BILL 0% 15/01/2025	ALEMANYA	GOVERNAMENTAL	449.000	98,40	448.632	201	0	442.034	0,36%	GERMAN TREASURY BILL
FRENCH DISCOUNT T-BILL 0% 02/01/2025	FRANÇA	GOVERNAMENTAL	450.000	97,29	449.933	0	-23	437.778	0,36%	FRENCH DISCOUNT T-BILL
FRENCH DISCOUNT T-BILL 0% 29/01/2025	FRANÇA	GOVERNAMENTAL	749.000	98,07	747.472	420	0	734.981	0,61%	FRENCH DISCOUNT T-BILL
FINNISH T-BILL 0% 13/02/2025	FINLÀNDIA	GOVERNAMENTAL	1.028.000	97,37	1.024.710	875	0	1.001.812	0,83%	FINNISH GOVERNMENT
LAND RHEINLAND-PFALZ 3% 15/01/2025	ALEMANYA	GOVERNAMENTAL	275.000	99,69	282.910	34	0	274.168	0,23%	LAND RHEINLAND-PFALZ
TREASURY CERTIFICATES BELGIUM0% 09/01/25	BÈLGICA	GOVERNAMENTAL	899.000	97,76	898.595	303	0	879.186	0,73%	BELGIUM KINGDOM
LETRAS DEL TESORO ESPAÑOL 0% 07/03/2025	ESpanya	GOVERNAMENTAL	298.000	96,93	296.678	549	0	289.395	0,24%	ESTADO ESPAÑOL
LAND SACHSEN-ANHALT 0% 01.04.2025	ALEMANYA	GOVERNAMENTAL	297.000	96,84	294.954	494	0	288.121	0,24%	LAND SACHSEN-ANHALT
LAND NIEDERSACHSEN 0,125% 07.03.2025	ALEMANYA	GOVERNAMENTAL	586.000	97,37	583.830	692	0	571.294	0,47%	LAND NIEDERSACHSEN
TREASURY CERTIFICATES 0% 13/03/25	BÈLGICA	GOVERNAMENTAL	885.000	97,50	880.348	1.332	0	864.186	0,71%	BELGIUM KINGDOM
FRENCH DISCOUNT T-BILL 0% 26/03/2025	FRANÇA	GOVERNAMENTAL	910.000	98,00	904.649	1.201	0	892.983	0,73%	FRENCH DISCOUNT T-BILL
FRENCH DISCOUNT T-BILL 0% 26/02/2025	FRANÇA	GOVERNAMENTAL	890.000	97,61	886.351	1.068	0	869.811	0,72%	FRENCH DISCOUNT T-BILL
AGENCE FRANCAISE DEVELOP 0% 25/03/2025	FRANÇA	GOVERNAMENTAL	300.000	96,68	298.122	610	0	290.665	0,24%	AGENCE FRANCAISE DEVELOP
SPAIN LETRAS DEL TESORO 0% 11/04/2025	ESpanya	GOVERNAMENTAL	296.000	97,42	293.919	705	0	289.053	0,24%	ESTADO ESPAÑOL
LAND HESSEN 0% 10.03.2025	ALEMANYA	GOVERNAMENTAL	745.000	97,10	740.925	814	0	724.211	0,60%	LAND HESSEN
KFW 0,625% 15/01/2025	ALEMANYA	GOVERNAMENTAL	445.000	98,19	447.306	127	0	437.068	0,36%	KFW



Plan de Pensiones Individual Deutsche Bank Conservador

Anàlisi de la Cartera d'Inversions DB PREVISIÓ 17, F.P 2n Semestre 2024

Renda Fixa Pública

Nom del Valor	País	Sector	Nominal Total	Canvi mig	Efectiu	Plusvàlua	Minusvàlua	Valor Realizació	% Total	Emisora
FRENCH DISCOUNT T-BILL 0% 24.04.2025	FRANÇA	GOVERNAMENTAL	593.000	97,60	588.286	1.216	0	579.985	0,48%	FRENCH DISCOUNT T-BILL
AGENCE FRANCAISE DEVELOP 2,25% 27.05.25	FRANÇA	GOVERNAMENTAL	100.000	98,56	101.147	386	0	98.951	0,08%	AGENCE FRANCAISE DEVELOP
SPAIN LETRAS DEL TESORO 0% 09/05/2025	ESPANYA	GOVERNAMENTAL	296.000	96,92	293.369	908	0	287.788	0,24%	ESTADO ESPAÑOL
LAND HESSEN 0% 25.04.2025	ALEMANYA	GOVERNAMENTAL	295.000	96,97	292.524	765	0	286.812	0,24%	LAND HESSEN
FRENCH DISCOUNT T-BILL 0% 21/05/2025	FRANÇA	GOVERNAMENTAL	445.000	96,75	440.715	1.722	0	432.264	0,36%	FRENCH DISCOUNT T-BILL
SPAIN LETRAS DEL TESORO 0% 06/06/2025	ESPANYA	GOVERNAMENTAL	299.000	98,00	295.798	499	0	293.504	0,24%	ESTADO ESPAÑOL
FRENCH DISCOUNT T-BILL 0% 18/06/2025	FRANÇA	GOVERNAMENTAL	296.000	96,84	292.691	1.338	0	287.973	0,24%	FRENCH DISCOUNT T-BILL
LAND NIEDERSACHSEN 0,5% 13.06.2025	ALEMANYA	GOVERNAMENTAL	758.000	98,24	753.063	1.125	0	745.790	0,61%	LAND NIEDERSACHSEN
ESM TBILL 0,00% 23/01/2025	UNIÓ EUROPEA	GOVERNAMENTAL	1.190.000	98,19	1.188.060	650	0	1.169.052	0,96%	ESM TBILL
EUROPEAN UNION BILL 0% 10/01/2025	UNIÓ EUROPEA	GOVERNAMENTAL	890.000	98,19	889.475	276	0	874.131	0,72%	EUROPEAN UNION
FRENCH DISCOUNT T-BILL 0% 12/02/2025	FRANÇA	GOVERNAMENTAL	880.000	98,17	877.298	730	0	864.618	0,71%	FRENCH DISCOUNT T-BILL
FRENCH DISCOUNT T-BILL 0% 15/01/2025	FRANÇA	GOVERNAMENTAL	2.115.000	99,14	2.112.885	212	0	2.096.967	1,71%	FRENCH DISCOUNT T-BILL
AUSTRIAN T-BILL 0% 30/01/2025	AUSTRIA	GOVERNAMENTAL	730.000	98,28	728.445	486	0	717.915	0,59%	REPUBLIC OF AUSTRIA
SPAIN LETRAS DEL TESORO 0% 04/07/2025	ESPANYA	GOVERNAMENTAL	297.000	97,96	293.335	631	0	291.569	0,24%	ESTADO ESPAÑOL
ESM TBILL 0,00% 20/02/2025	UNIÓ EUROPEA	GOVERNAMENTAL	890.000	98,35	886.645	708	0	876.032	0,72%	ESM TBILL
DUTCH TREASURY CERT 0% 30/01/2025	HOLANDA	GOVERNAMENTAL	1.198.000	98,69	1.195.388	503	0	1.182.810	0,97%	DUTCH TREASURY CERT
EUROPEAN UNION BILL 0% 07/02/2025	LUXEMBURG	GOVERNAMENTAL	1.030.000	98,36	1.027.126	628	0	1.013.693	0,83%	EUROPEAN UNION
LAND BERLIN 0,5% 10/02/2025	ALEMANYA	GOVERNAMENTAL	750.000	98,93	751.360	263	0	742.231	0,61%	LAND BERLIN
LAND RHEINLAND-PFALZ 0,01% 17/03/2025	ALEMANYA	GOVERNAMENTAL	600.000	98,44	596.631	515	0	591.173	0,48%	LAND RHEINLAND-PFALZ
OBRIGACOES DO TESOURO 3,625% 12/06/2054	PORTUGAL	GOVERNAMENTAL	172.000	102,72	181.699	1.333	0	178.019	0,15%	ESTADO PORTUGUES
EUROPEAN UNION BILL 0,8% 04/07/2025	ALEMANYA	GOVERNAMENTAL	739.000	98,48	735.724	1.306	0	729.056	0,60%	EUROPEAN UNION
EUROPEAN UNION BILL 0% 07/03/2025	LUXEMBURG	GOVERNAMENTAL	890.000	98,40	885.764	1.015	0	876.810	0,72%	EUROPEAN UNION
FRENCH DISCOUNT T-BILL 0% 12/03/2025	FRANÇA	GOVERNAMENTAL	890.000	98,37	885.461	1.157	0	876.668	0,72%	FRENCH DISCOUNT T-BILL
EFSS 0,4 17/02/2025	LUXEMBURG	GOVERNAMENTAL	1.190.000	98,81	1.190.543	685	0	1.176.575	0,96%	EFSS
EURO STABILITY MECHANISM 0% 14/03/25	ALEMANYA	GOVERNAMENTAL	750.000	98,43	746.033	617	0	738.834	0,60%	EURO STABILITY MECHANISM
KFW 0,375% 23/04/2025	ALEMANYA	GOVERNAMENTAL	595.000	98,26	592.334	785	0	585.449	0,48%	KFW
GERMAN TREASURY BILL 0% 19/02/2025	ALEMANYA	GOVERNAMENTAL	880.000	99,02	877.106	553	0	871.903	0,71%	GERMAN TREASURY BILL
TREASURY CERTIFICATES 0% 08/05/25	BÈLGICA	GOVERNAMENTAL	730.000	98,47	723.638	806	0	719.627	0,59%	BELGIUM KINGDOM
FRENCH DISCOUNT T-BILL 0% 17/07/2025	FRANÇA	GOVERNAMENTAL	297.000	97,86	293.080	594	0	291.250	0,24%	FRENCH DISCOUNT T-BILL
FRENCH DISCOUNT T-BILL 0% 22/01/2025	FRANÇA	GOVERNAMENTAL	890.000	99,16	888.656	258	0	882.809	0,72%	FRENCH REPUBLIC
FRENCH DISCOUNT T-BILL 0% 05/02/2025	FRANÇA	GOVERNAMENTAL	1.180.000	99,22	1.176.908	685	0	1.171.510	0,95%	FRENCH REPUBLIC
AUSTRIAN T-BILL 0% 24/04/2025	AUSTRIA	GOVERNAMENTAL	890.000	98,43	882.996	1.229	0	877.282	0,71%	REPUBLIC OF AUSTRIA
GERMAN TREASURY BILL 0% 16/04/2025	ALEMANYA	GOVERNAMENTAL	148.000	98,56	146.940	150	0	146.025	0,12%	FEDERAL REPUBLIC OF GERMANY
FINNISH T-BILL 0% 13/05/2025	FINLÀNDIA	GOVERNAMENTAL	735.000	98,29	728.003	759	0	723.191	0,59%	FINNISH GOVERNMENT
FRENCH DISCOUNT T-BILL 0% 09/04/2025	FRANÇA	GOVERNAMENTAL	890.000	98,50	883.717	926	0	877.558	0,72%	FRENCH DISCOUNT T-BILL
FRENCH DISCOUNT T-BILL 0% 07/05/2025	FRANÇA	GOVERNAMENTAL	1.060.000	98,64	1.050.619	901	0	1.046.494	0,85%	FRENCH REPUBLIC
KFW 0,25% 30/06/2025	ALEMANYA	GOVERNAMENTAL	590.000	98,20	583.951	620	0	580.024	0,47%	KFW
ESM TBILL 0,00% 17/04/2025	LUXEMBURG	GOVERNAMENTAL	740.000	98,61	734.346	608	0	730.342	0,59%	EURO STABILITY MECHANISM
TREASURY CERTIFICATES 0% 10/07/25	BÈLGICA	GOVERNAMENTAL	148.000	97,97	146.164	315	0	145.309	0,12%	BELGIUM KINGDOM
EUROPEAN UNION BILL 0% 04/04/2025	ALEMANYA	GOVERNAMENTAL	595.000	98,55	590.948	530	0	586.884	0,48%	EUROPEAN UNION
FREIE HANSESTADT BREMEN 0,5 03/03/2025	ALEMANYA	GOVERNAMENTAL	740.000	99,08	740.129	167	0	733.389	0,60%	FREIE HANSESTADT BREMEN
FINNISH T-BILL 0% 13/08/2025	FINLÀNDIA	GOVERNAMENTAL	148.000	97,67	145.779	325	0	144.872	0,12%	FINNISH GOVERNMENT
TREASURY CERTIFICATES 0% 11/09/25	BÈLGICA	GOVERNAMENTAL	148.000	97,52	145.574	368	0	144.691	0,12%	BELGIUM KINGDOM
FRENCH DISCOUNT T-BILL 0% 04/06/2025	FRANÇA	GOVERNAMENTAL	753.000	98,67	745.048	482	0	743.471	0,60%	FRENCH REPUBLIC
ESM TBILL 0,00% 06/02/2025	LUXEMBURG	GOVERNAMENTAL	730.000	99,25	728.058	220	0	724.738	0,59%	EURO STABILITY MECHANISM
LAND RHEINLAND-PFALZ 0,5% 21/10/2025	ALEMANYA	GOVERNAMENTAL	590.000	99,46	592.104	141	0	586.931	0,48%	LAND RHEINLAND-PFALZ
FRENCH DISCOUNT T-BILL 0% 08/01/2025	FRANÇA	GOVERNAMENTAL	2.260.000	99,80	2.258.938	294	0	2.255.775	1,83%	FRENCH REPUBLIC
ESM TBILL 0,00% 22/05/2025	LUXEMBURG	GOVERNAMENTAL	900.000	98,63	890.892	501	0	888.189	0,72%	EURO STABILITY MECHANISM
EUROPEAN UNION BILL 0% 09/05/2025	ALEMANYA	GOVERNAMENTAL	900.000	98,74	891.747	477	0	889.164	0,72%	EUROPEAN UNION
FRENCH DISCOUNT T-BILL 0% 13/08/2025	FRANÇA	GOVERNAMENTAL	298.000	98,06	293.661	429	0	292.654	0,24%	FRENCH REPUBLIC
FRENCH DISCOUNT T-BILL 0% 05/03/2025	FRANÇA	GOVERNAMENTAL	750.000	99,24	746.513	263	0	744.578	0,60%	FRENCH REPUBLIC
DUTCH TREASURY CERT 0% 27/02/2025	HOLANDA	GOVERNAMENTAL	730.000	99,13	727.022	307	0	723.992	0,59%	KINGDOM OF THE NETHERLANDS
FRENCH DISCOUNT T-BILL 0% 19/02/2025	FRANÇA	GOVERNAMENTAL	750.000	99,21	747.233	233	0	744.323	0,60%	FRENCH REPUBLIC
AGENCE FRANCAISE DEVELOP 0,5% 31.10.25	FRANÇA	GOVERNAMENTAL	300.000	98,11	295.152	25	0	294.346	0,24%	AGENCE FRANCAISE DEVELOP



Plan de Pensiones Individual Deutsche Bank Conservador

Anàlisi de la Cartera d'Inversions DB PREVISIÓ 17, F.P 2n Semestre 2024

Renda Fixa Pública

Nom del Valor	País	Sector	Nominal Total	Canvi mig	Efectiu	Plusvàlua	Minusvàlua	Valor Realizació	% Total	Emisora
SAARLAND 2,9% 03/03/2025	ALEMANYA	GOVERNAMENTAL	900.000	99,76	902.234	1.740	0	899.571	0,73%	SAARLAND
DUTCH TREASURY CERT 0% 28/03/2025	HOLANDA	GOVERNAMENTAL	455.000	99,16	452.202	114	0	451.274	0,37%	KINGDOM OF THE NETHERLANDS
FRENCH DISCOUNT T-BILL 0% 05/11/2025	FRANÇA	GOVERNAMENTAL	303.000	97,91	297.079	170	0	296.840	0,24%	FRENCH REPUBLIC
FRENCH DISCOUNT T-BILL 0% 19/03/2025	FRANÇA	GOVERNAMENTAL	910.000	99,32	904.840	118	0	903.958	0,73%	FRENCH REPUBLIC
FRENCH DISCOUNT T-BILL 0% 08/10/2025	FRANÇA	GOVERNAMENTAL	303.000	98,07	297.561	167	0	297.328	0,24%	FRENCH REPUBLIC
TREASURY CERTIFICATES 0% 13/11/25	BÈLGICA	GOVERNAMENTAL	151.000	97,91	147.978	15	0	147.854	0,12%	BELGIUM KINGDOM
FREISTAAT BAYERN 0,01% 17/01/2025	ALEMANYA	GOVERNAMENTAL	455.000	99,42	454.525	396	0	452.771	0,37%	FREISTAAT BAYERN
EUROPEAN UNION BILL 0% 06/06/2025	LUXEMBURG	GOVERNAMENTAL	760.000	98,71	751.777	213	0	750.378	0,61%	EUROPEAN UNION
			81.962.088		78.119.907	156.078	-947.078	77.242.222	63,24%	



Plan de Pensiones Individual Deutsche Bank Conservador

Anàlisi de la Cartera d'Inversions DB PREVISIÓ 17, F.P 2n Semestre 2024

Renda Fixa Privada

Nom del Valor	País	Sector	Nominal Total	Canvi mig	Efectiu	Plusvàlua	Minusvàlua	Valor Realizació	% Total	Emisora
GOLDMAN SACHS GROUP INC 0,25% 26/01/28	ESTATS UNITS	FINANCER	419.000	97,69	389.909	0	-22.635	386.699	0,32%	GOLDMAN SACHS GROUP INC/THE
ZIMMER BIOMET HOLDINGS 2,425% 13/12/2026	ESTATS UNITS	ASSISTÈNCIA SANITÀRIA	368.000	104,86	367.059	0	-18.814	367.084	0,30%	ZIMMER BIOMET HOLDINGS
OPTUS FINANCE 1,00 20/06/29	AUSTRÀLIA	TELECOMUNICACIONS	486.000	103,16	446.412	0	-55.920	445.455	0,36%	OPTUS FINANCE PTY LTD
MORGAN STANLEY 1,375% 27/10/2026	ESTATS UNITS	FINANCER	473.000	102,38	463.231	0	-21.186	463.087	0,37%	MORGAN STANLEY
PROSUS NV 1,539% 03/08/2028	HOLANDA	CONSUM NO CÍCLIC	391.000	102,37	368.332	0	-33.476	366.800	0,30%	PROSUS NV
UBS AG 0,50 VTO 31/03/2031	SUISSA	FINANCER	409.000	99,46	351.078	0	-57.500	349.299	0,28%	UBS
JPMORGAN CHASE & CO 0,389% 24/02/2028	ESTATS UNITS	FINANCER	606.000	100,30	576.340	0	-32.971	574.843	0,47%	JP MORGAN BANK
ACEA SPA 1,75 23/05/28	ITÀLIA	SERVEIS PÚBLICS	368.000	106,47	361.270	0	-30.831	360.979	0,29%	ACEA SPA
TELE2 AB 2,125 15/05/28	SUECIA	TELECOMUNICACIONS	359.000	107,51	353.212	0	-33.323	352.654	0,29%	TELE2 B
VESTEDA FINANCE 0,75% VTO.18.10.2031	HOLANDA	IMMOBILIARI	217.000	99,37	183.157	0	-32.839	182.784	0,15%	VESTEDA FINANCE BV
SELP FINANCE SARL 3,75% 10/08/2027	LUXEMBURG	IMMOBILIARI	310.000	101,47	319.611	1.078	0	315.649	0,26%	SELP FINANCE SARL
PROLOGIS INTL FUND II 3,625% 07/03/30	LUXEMBURG	IMMOBILIARI	405.000	100,67	423.385	4.001	0	411.698	0,34%	PROLOGIS PROVIDES DISTRIBUTION
CHORUS LTD 3,625 VTO. 07/09/2029	NOVA ZELANDA	TELECOMUNICACIONS	141.000	99,61	145.632	3.549	0	143.996	0,12%	CHORUS LTD
GENERAL MOTORS FINL 3,8% 07/04/2025	ESTATS UNITS	CONSUM NO CÍCLIC	734.084	98,99	738.009	15.716	0	728.093	0,60%	GENERAL MOTORS
WELLTOWER INC 4% 01/06/2025	ESTATS UNITS	IMMOBILIARI	404.712	99,24	404.677	836	0	402.820	0,33%	WELLTOWER INC
AIR LEASE CORP 1,875 15/08/2026	ESTATS UNITS	INDUSTRIAL	767.891	92,49	737.723	19.779	0	721.850	0,60%	AIR LEASE CORP
WALT DISNEY COMPANY 2% 01/09/2029	ESTATS UNITS	TELECOMUNICACIONS	141.021	85,58	126.291	1.738	0	124.150	0,10%	WALT DISNEY CO/THE
ANHEUSER-BUSCH INBEV 4,75% 23/01/29	ESTATS UNITS	CONSUM CÍCLIC	223.123	98,49	227.815	0	-420	222.872	0,18%	ANHEUSER-BUSCH INBEV SA/NV
US BANCORP 5,727% 21/10/2026	ESTATS UNITS	FINANCER	317.781	98,68	323.462	4.696	0	319.928	0,26%	US BANCORP
EQUINIX INC 3,2% VTO.18.11.2029	ESTATS UNITS	IMMOBILIARI	511.927	88,11	473.027	12.164	0	469.809	0,38%	EQUINIX INC
UNION PACIFIC CORP 2,375% 20/05/2031	ESTATS UNITS	INDUSTRIAL	536.075	84,60	464.715	1.919	0	462.027	0,38%	UNION PACIFIC CORP
WARNERMEDIA HOLDINGS INC 4,279% 15/03/32	ESTATS UNITS	TELECOMUNICACIONS	270.452	83,87	241.911	2.118	0	237.198	0,20%	WARNERMEDIA HOLDINGS INC
AUTOSTRADE PER L'ITALIA 2% 15/01/2030	ITÀLIA	INDUSTRIAL	320.000	83,31	304.818	24.539	0	291.143	0,25%	AUTOSTRADE PER L'ITALIA
ORACLE CORP 3,60% 01/04/2040	ESTATS UNITS	INFORMACIÓ TECNOLOGIA	487.780	79,06	385.980	2.088	0	380.563	0,31%	ORACLE CORP
JPMORGAN CHASE & CO 4,912% 25/07/2033	ESTATS UNITS	FINANCER	603.688	99,09	603.123	5.180	0	589.843	0,49%	JPMORGAN CHASE & CO
QUALCOMM INC 6% 20/05/2053	ESTATS UNITS	INFORMACIÓ TECNOLOGIA	444.314	117,50	467.260	0	-47.983	464.400	0,38%	QUALCOMM INC
AT&T INC 3,5 VTO 15/09/2053	ESTATS UNITS	TELECOMUNICACIONS	839.367	72,41	575.382	0	-12.150	565.860	0,47%	AT&T INC
GENERAL MOTORS 4,3% 15/02/2029	ESTATS UNITS	CONSUM NO CÍCLIC	314.000	101,66	338.022	7.822	0	327.035	0,27%	GENERAL MOTORS
NBN CO LTD 4,375% 15/03/2033	AUSTRÀLIA	TELECOMUNICACIONS	340.000	105,41	380.157	11.317	0	369.715	0,31%	NBN CO LTD
ASB BANK LIMITED 4,5% 16/03/2027	NOVA ZELANDA	FINANCER	340.000	100,76	364.547	10.464	0	353.060	0,30%	ASB BANK LIMITED
TRANSURBAN FINANCE CO VTO. 26.04.2033	AUSTRÀLIA	INDUSTRIAL	252.000	102,39	273.168	8.288	0	266.313	0,22%	TRANSURBAN FINANCE CO
BAYNGR 4 5/8 05/26/33	ALEMANYA	ASSISTÈNCIA SANITÀRIA	300.000	100,64	323.219	13.123	0	315.040	0,26%	BAYER AG
DOW CHEMICAL 6,9% 15/05/2053	ESTATS UNITS	ASSISTÈNCIA SANITÀRIA	186.419	110,17	207.278	10.094	0	205.685	0,17%	DOW CHEMICAL
DANSKE BANK 4,75% 21/06/2030	DINAMARCA	FINANCER	560.000	100,06	611.826	37.210	0	597.540	0,50%	DANSKE BANK A/S
CONSTELLATION BRANDS INC 2,25% 01/08/31	ESTATS UNITS	CONSUM CÍCLIC	316.815	83,95	266.788	14.673	0	261.248	0,22%	CONSTELLATION BRANDS INC
AEROPORTI ROMA 4,875% 10/07/2023	ITÀLIA	CONSUM CÍCLIC	440.000	97,89	490.874	49.622	0	480.332	0,40%	AEROPORTI DI ROMA SPA
AVGO 4.11 09/15/28	ESTATS UNITS	INDUSTRIAL	231.816	95,67	229.373	18.232	0	225.907	0,19%	BROADCOM INC
MIZUHO 4,608 28/08/2030	JAPÓ	FINANCER	660.000	100,75	716.270	41.241	0	706.175	0,58%	MIZUHO FINANCIAL GROUP
LSEG NETHERLANDS4,125% VTO.29.06.2026	HOLANDA	FINANCER	460.000	100,00	475.090	10.295	0	470.272	0,38%	LSEG NETHERLANDS BV
CHENIERE ENERGY INC 4,625% 15/10/2028	ESTATS UNITS	ENERGIA	252.100	95,35	249.678	15.506	0	246.677	0,20%	CHENIERE ENERGY INC
SAN DIEGO G & E HOLDINGS 5.35 01/04/53	ESTATS UNITS	SERVEIS PÚBLICS	308.122	97,42	2.025	0	0	290.690	0,24%	SAN DIEGO G & E
LLOYDS BANKING GROUP PLC4,75% 21/09/2031	G. BRETANYA	FINANCER	430.000	99,62	466.431	32.247	0	460.621	0,38%	LLOYDS BANKING GROUP PLC
SWEDBANK AB BANK 4,375% 05/09/2030	SUECIA	FINANCER	510.000	99,47	547.461	32.935	0	540.227	0,44%	SWEDBANK AB
BRITISH TELECOMMUNICATIO 4,25% 06/01/33	G. BRETANYA	TELECOMUNICACIONS	580.000	98,89	603.000	40.523	0	614.057	0,52%	BRITISH TELECOMMUNICATIO
JM SMUCKER CO 6,2% 15/11/2033	ESTATS UNITS	CONSUM CÍCLIC	396.019	98,16	421.230	39.026	0	418.051	0,34%	JM SMUCKER
BANK OF AMERICA CORP 5,872% 15/09/2034	ESTATS UNITS	FINANCER	487.780	104,66	510.400	14.895	0	502.386	0,41%	BANK OF AMERICA CORP
MERCK 4,5% 17/05/2033	ESTATS UNITS	ASSISTÈNCIA SANITÀRIA	367.042	99,79	356.123	2.693	0	354.094	0,29%	MERCK & CO INC
AUTOLIV 3,625 07/08/2029	ESTATS UNITS	INDUSTRIAL	340.000	99,47	349.697	6.461	0	344.656	0,28%	AUTOLIV INC
EPIROC AB 3.625% 28/02/2031	SUECIA	INDUSTRIAL	470.000	99,44	494.795	12.808	0	480.190	0,40%	EPIROC AB
HOME DEPOT 4,95% 15/09/52	ESTATS UNITS	CONSUM NO CÍCLIC	642.324	95,99	594.249	0	-5.268	584.813	0,48%	HOME DEPOT INC/THE
SECURITAS TREASURY IRELA 3,875% 23/02/30	IRLANDA	CONSUM CÍCLIC	420.000	100,06	444.393	10.282	0	430.522	0,36%	SECURITAS TREASURY IRELA
AUSTRÀLIA PACIFIC AIRPOR 4,00 07.06.2034	AUSTRÀLIA	INDUSTRIAL	490.000	100,85	517.168	12.126	0	506.295	0,42%	AUSTRÀLIA PACIFIC AIRPOR
ENTERPRISE PRODUCTS OPER 3,3% 15/02/2053	ESTATS UNITS	ENERGIA	148.749	70,16	99.646	0	-1.884	97.541	0,08%	ENTERPRISE PRODUCTS OPER



Plan de Pensiones Individual Deutsche Bank Conservador

Anàlisi de la Cartera d'Inversions DB PREVISIÓ 17, F.P 2n Semestre 2024

Renda Fixa Privada

Nom del Valor	País	Sector	Nominal Total	Canvi mig	Efectiu	Plusvàlua	Minusvàlua	Valor Realizació	% Total	Emisora
ELEVANCE HEALTH INC 4,75% 15/02/2033	ESTATS UNITS	ASSISTÈNCIA SANITÀRIA	463.632	96,96	452.882	15.511	0	444.081	0,37%	ELEVANCE HEALTH INC
RANDSTAD NV 3,61% 12/03/2029	HOLANDA	INDUSTRIAL	370.000	100,39	388.066	6.100	0	377.528	0,31%	RANDSTAD NV
SYDNEY AIRPORT FINANCE 4,125% 30.04.2036	AUSTRÀLIA	INDUSTRIAL	320.000	99,85	342.701	14.316	0	333.849	0,28%	SYDNEY AIRPORT FINANCE
INTESA SANPAOLO SPA 3,625% 16/10/2030	ITÀLIA	FINANCER	580.000	99,84	597.480	53.222	0	632.290	0,48%	INTESA SANPAOLO SPA
POSTNL NV 4,75% 12/06/2031	HOLANDA	INDUSTRIAL	281.000	99,90	299.059	10.988	0	291.696	0,24%	POSTNL NV
HCA INC 5,6% 01/04/2034	ESTATS UNITS	ASSISTÈNCIA SANITÀRIA	594.029	100,36	594.373	10.212	0	586.156	0,48%	HCA INC
DCC GROUP FIN IRELAND 4,375% 27/06/2031	IRLANDA	FINANCER	474.000	99,62	496.683	13.814	0	486.003	0,40%	DCC GROUP FIN IRELAND
MORGAN STANLEY 5.831% 19/04/2035	ESTATS UNITS	FINANCER	463.632	102,65	478.706	10.605	0	473.444	0,39%	MORGAN STANLEY
GOLDMAN SACHS GROUP INC 5,851% 25/04/35	ESTATS UNITS	FINANCER	540.904	102,00	557.319	23.607	0	551.630	0,45%	GOLDMAN SACHS GROUP INC
AMGEN INC 5,25% 02/03/2033	ESTATS UNITS	ASSISTÈNCIA SANITÀRIA	333.236	100,45	336.779	7.618	0	331.068	0,27%	AMGEN INC
CITIGROUP INC 5,449 11/06/2035	ESTATS UNITS	FINANCER	473.291	100,13	471.865	12.542	0	470.424	0,38%	CITIGROUP INC
ISS GLOBAL A/S 3,875% 05/06/2029	DINAMARCA	CONSUM NO CÍCLIC	463.000	100,11	484.897	11.210	0	474.719	0,39%	ISS GLOBAL A/S
BMW INTL INVESTMENT BV 3% 27/08/2028	HOLANDA	FINANCER	468.000	100,02	475.454	2.541	0	470.625	0,38%	BMW INTL INVESTMENT BV
DIGITAL DUTCH FINCO BV 3,875% 13/09/33	HOLANDA	FINANCER	355.000	99,97	363.764	4.790	0	359.673	0,29%	DIGITAL DUTCH FINCO BV
ORIX CORP 3,447 22/10/2031	JAPÓ	FINANCER	405.000	99,49	404.613	0	-1.065	401.886	0,33%	ORIX CORP
T-MOBILE USA INC 6.00% VTO.15.06.2054	ESTATS UNITS	TELECOMUNICACIONS	333.236	104,69	338.859	3.482	0	337.991	0,27%	T-MOBILE USA INC
KINGSPAN 3,5% 31/10/31	IRLANDA	MATERIES PRIMERES	388.000	99,42	391.385	3.331	0	389.065	0,32%	KINGSPAN SEC IRELAND DAC
DEXIA 0,5% 17/01/2025	FRANÇA	FINANCER	800.000	99,18	803.049	196	0	793.660	0,65%	DEXIA
DSV FINANCE BV 3,375 06/11/2032	HOLANDA	INDUSTRIAL	280.000	100,18	285.182	3.265	0	283.760	0,23%	DSV FINANCE BV
HIGHLAND HOLDINGS SARL 2,875 19/11/2027	LUXEMBURG	INDUSTRIAL	561.000	99,94	564.224	1.688	0	562.334	0,46%	HIGHLAND HOLDINGS SARL
DNB BANK ASA 3 VTO 29/11/2030	NORUEGA	FINANCER	765.000	100,16	763.434	0	-4.958	761.296	0,62%	DNB BANK ASA
INVESTITIONSBANK BERLIN 3,25 28/08/2025	ALEMANYA	FINANCER	300.000	100,41	304.675	155	0	301.379	0,25%	INVESTITIONSBANK BERLIN
ENBW INTL FINANCE BV 3% 20/05/2029	HOLANDA	FINANCER	380.000	100,81	381.088	0	-3.245	379.818	0,31%	ENBW INTL FINANCE BV
			32.189.357		32.061.065	762.502	-416.468	31.645.099	25,95%	



Plan de Pensiones Individual Deutsche Bank Conservador

Anàlisi de la Cartera d'Inversions DB PREVISIÓ 17, F.P 2n Semestre 2024

Futurs

Nom del Valor	País	Sector	Nominal Total	Canvi mig	Efectiu	Plusvàlua	Minusvàlua	Valor Realizació	% Total	Emisora
FUTURO US 2YR NOTE (CBT) MAR 25	ESTATS UNITS	DERIVATS	19.800.000	0,00	1.017.766	0	0	0		CHICAGO MERCANTILE OF BOARD
FUTURO US 10 YEARS NOTE (CBT) MAR 25	ESTATS UNITS	DERIVATS	3.048.640	0,00	348.000	0	0	0		CHICAGO MERCANTILE OF BOARD
FUTURO EURO BUXL 30 YR MAR 25	ALEMANYA	DERIVATS	-1.100.000	0,00	0	0	0	0		EUREX
EURO-BOBL FUTURE MAR25	ALEMANYA	DERIVATS	1.200.000	0,00	141.432	0	0	0		EUREX
			22.948.640		1.507.198	0	0	0		