



DZ Renta Variable Global, PPSI

Abril 2024



DZ Renta Variable Global, PPSI

Indicador de Riesgo y Alertas sobre Líquidez & Informe de Mercados

Alertas sobre Líquidez

Alerta mostrada en caso de que el producto financiero tenga posibles limitaciones respecto a la liquidez y a la venta anticipada:

El valor de los derechos de movilización, de las prestaciones y de los supuestos excepcionales de liquidez depende del valor de mercado de los activos del plan de previsión y puede provocar pérdidas relevantes.

El cobro de la prestación o el ejercicio del derecho de rescate sólo es posible si se produce alguna de las contingencias o supuestos excepcionales de liquidez regulados en la normativa de las EPSV's.

Informe de Mercados

En general, los mercados financieros sufrieron un parón en el comportamiento positivo que habían registrado durante el primer trimestre de 2024.

El PIB anualizado del primer trimestre de 2024 en Estados Unidos decepcionó subiendo sólo un 1,6%. Al mismo tiempo, el dato de inflación de marzo sorprendió al alza subiendo un 3,5%, mientras que la inflación subyacente se mantuvo en el 3,8%. En la Eurozona, la inflación armonizada se mantuvo contenida en el 2,4%, lo cual ratificó las expectativas de una próxima bajada de tipos por el Banco Central Europeo en junio.

Los mercados de acciones cayeron en abril, aunque el saldo acumulado en 2024 continuó siendo positivo. El índice global MSCI-World corrigió el 3,4% en el mes. El estadounidense S&P-500 perdió el 4,2%. El índice compuesto europeo MSCI-Europe bajó el 1,3%, pero algunos índices de países registraron ganancias, como el portugués PSI 20 (+5,3%) o el inglés FTSE UK (+2,1%).

Indicador de Riesgo y Rentabilidad

Este dato es indicativo del riesgo del plan y está calculado en base a datos históricos que, no obstante, pueden no constituir una indicación fiable del futuro perfil de riesgo del plan. Además, no hay garantía de que la categoría indicada vaya a permanecer inalterable y puede variar a lo largo del tiempo.

La referencia de deuda pública estadounidense a dos años elevó su rentabilidad 41 puntos básicos en abril, superando la marca del 5,0%. En Europa, pese a una mejor evolución de la inflación, el efecto contagio se tradujo en una subida de la rentabilidad de los bonos, como la referencia alemana de dos años, que subió 25 puntos básicos hasta el 3,1%.

1 2 3 4 **5** 6 7

Datos del Plan de Previsión

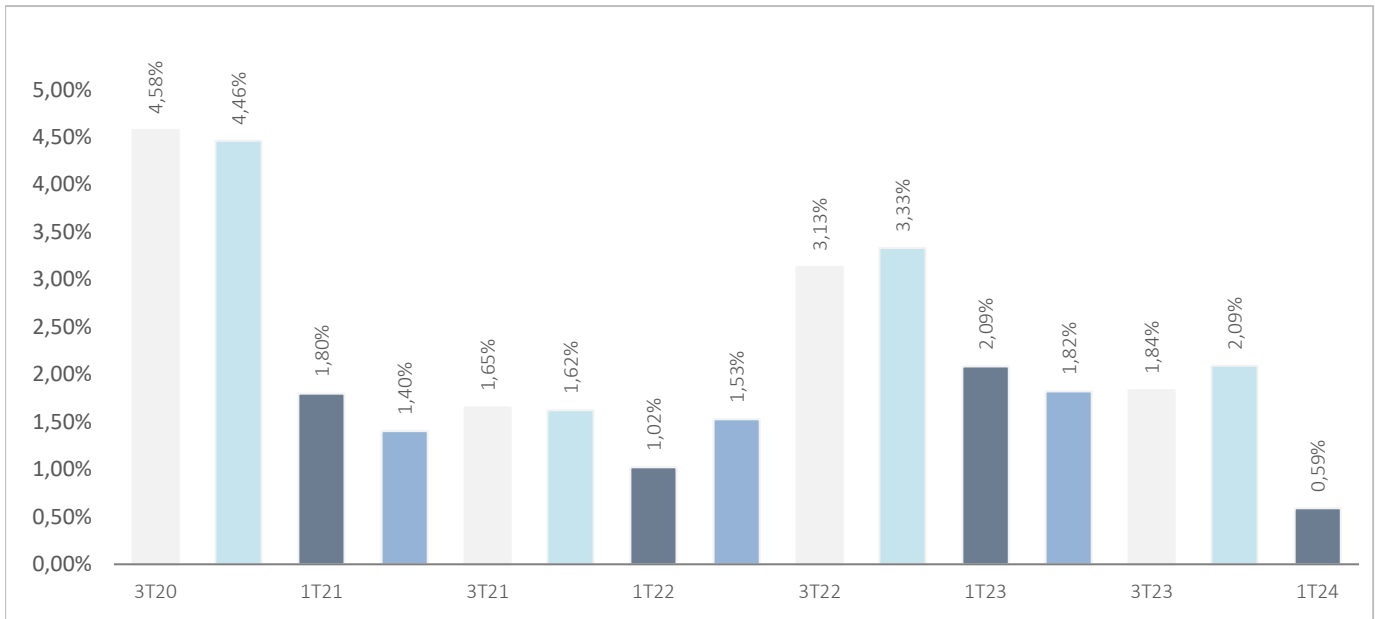
Categoría Inverco	Renta Variable
Índice de Referencia	95% (MSDEWIN) + 5% (EGB0)
Fecha de Adscripción del Plan	18/12/1991
Socio Promotor	Deutsche Bank S.A.Española & Zurich Vida Cia. De seguros y reaseguros S.A.
Depositario del Fondo	BNP Paribas S.A., Suc. en España
Auditor del Fondo	KPMG Auditores, S.L.
Entidad contratada para la Gestión Activos Financieros	DWS Investments GmbH, Frankfurt am Main/Alemania
Patrimonio	EUROS 7.012.855
Valor de la participación	EUROS 12,98033657
Nº de socios	253
Inversión mínima inicial	30 EUROS
Inversión mínima (Aport. Periódic.)	30 EUROS mensuales
Gastos Administración	1,30% sobre el patrimonio
Gastos Compra y Venta valores	0,002% sobre el patrimonio
Ratio Rotación 2024	6,95% sobre el patrimonio
Código de Producto	593



DZ Renta Variable Global, PPSI

Rentabilidades Históricas Abril 2024

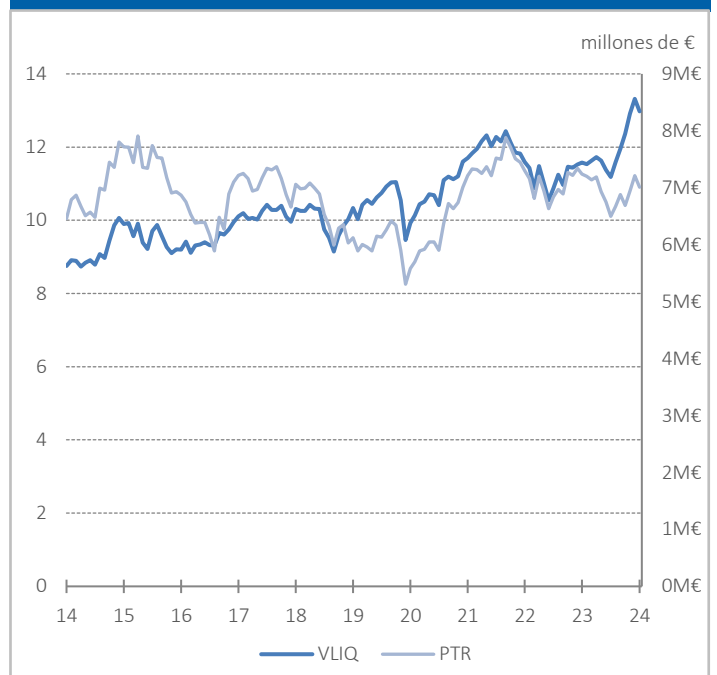
Volatilidades históricas Abril 2024



Rentabilidades

Mes	-2,55%	2023	9,01%
3 meses	5,00%	2022	-11,81%
Año en curso	8,61%	2021	11,04%
		2020	1,43%
		2019	20,72%
Media 3 años	2,20%	2018	-11,11%
Media 5 años	5,50%	2017	6,52%
Media 10 años	3,38%	2016	0,94%
Media 15 años	4,83%	2015	6,68%
Media 20 años	4,10%	2014	4,64%
Rentabilidad Objetivo	7,95%		

Evolución valor liquidativo de los últimos 10 años



Fuente: elaboración propia.

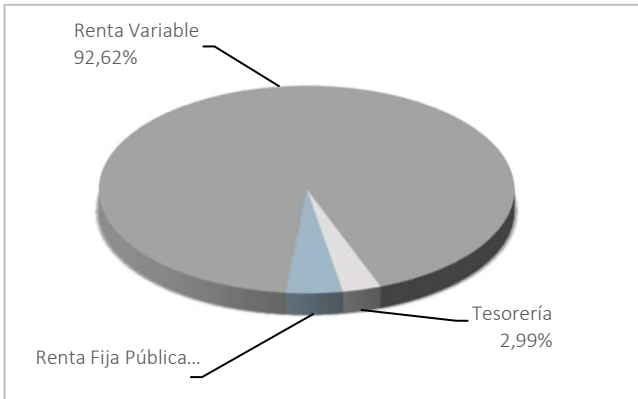
(1) Las rentabilidades pasadas no garantizan rentabilidades futuras. Inscrita en el Registro de E.P.S.V. del Gobierno Vasco con el número 284-B



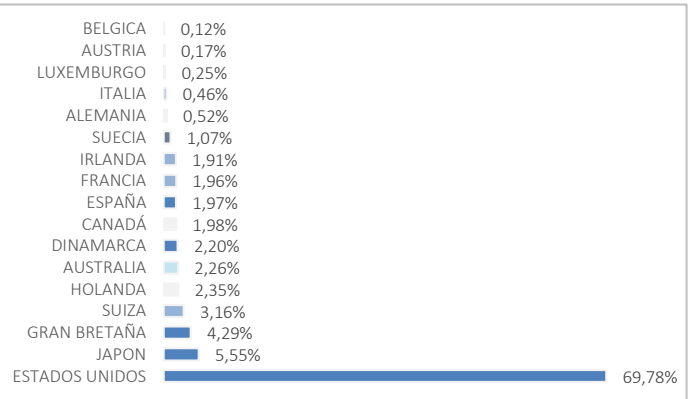
DZ Renta Variable Global, PPSI

Análisis de la cartera Abril 2024

Cartera por tipo de activos



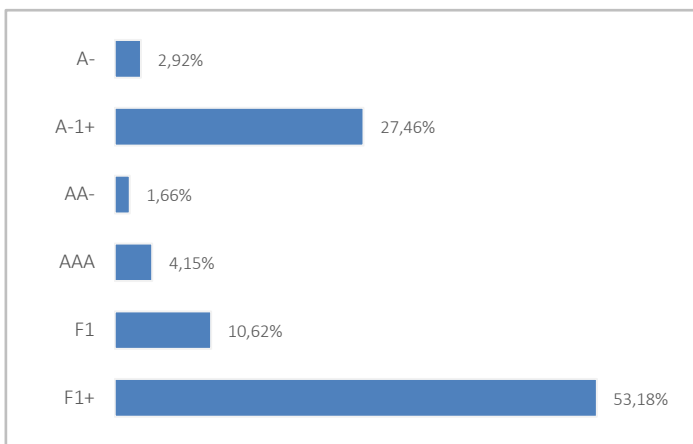
Distribución geográfica de la renta variable



Principales Valores

Valor	País	Sector	%
AC.MICROSOFT CORP.	ESTADOS UNIDOS	INFORMACIÓN TECNOLÓGICA	4,25%
APPLE INC	ESTADOS UNIDOS	INFORMACIÓN TECNOLÓGICA	4,23%
NVIDIA CORPORATION DISEÑA	ESTADOS UNIDOS	INFORMACIÓN TECNOLÓGICA	3,52%
AC.ALPHABET INC-CL A	ESTADOS UNIDOS	TELECOMUNICACIONES	3,21%
AMAZON.COM INC	ESTADOS UNIDOS	CONSUMO NO CÍCLICO	2,34%
JP MORGAN CHASE	ESTADOS UNIDOS	FINANCIERO	1,48%
FACEBOOK INC-A	ESTADOS UNIDOS	TELECOMUNICACIONES	1,37%
NOVO NORDISK A/S-B (SEP23)	DINAMARCA	ASISTENCIA SANITARIA	1,26%
BERKSHIRE HATAWAY INC	ESTADOS UNIDOS	FINANCIERO	1,21%
ASML HOLDING NV	HOLANDA	INDUSTRIAL	1,12%

Distribución de los Activos de Renta Fija por Rating



Inversión Socialmente Responsable

El proceso de inversión tiene en consideración los riesgos de sostenibilidad y cuenta con un sistema que integra factores ASG (Ambientales, Sociales y de Gobierno Corporativo) en el proceso de análisis de nuestras inversiones. La incorporación de dichos criterios se realiza en todos los procesos que forman parte del análisis de inversión, incluyendo todas las categorías de activos. En concreto, la metodología de análisis incluye:

- (1) Exclusiones: Aplicado a determinados sectores y actividades.
- (2) Screening normativo: Velando por el cumplimiento de normas y estándares nacionales e internacionales.
- (3) Engagement: Referido al diálogo activo con las empresas en las que la EPSV tiene exposición, con el principal objetivo de promover y ayudar a implantar medidas de buen gobierno.
- (4) Integración: La Entidad Gestora, a través del Gestor de Inversiones, elabora una relación de indicadores ESG, mediante la obtención de datos externos de proveedores especializados, que permiten monitorizar a las compañías / emisores en términos de riesgos de sostenibilidad.



DZ Renta Variable Global, PPSI

Información Adicional

Contingencias

Contingencias cubiertas

- Jubilación, y situación asimilable o equivalente a la jubilación
- Invalidez (total, absoluta o gran invalidez).
- Fallecimiento del socio o del beneficiario
- Enfermedad grave
- Desempleo de larga duración
- Dependencia severa o Gran dependencia

Los Socios de planes, podrán disponer anticipadamente total o parcialmente de los derechos económicos, cuando tengan una antigüedad superior a 10 años.

Forma de Cobro

El beneficiario puede optar por percibir la prestación en forma de:

- Capital
- Renta
- Mixta Capital y Renta

Estas formas de pago pueden ser inmediatas o diferidas a un momento posterior.

Derechos de Pensión Futuros

La estimación de los derechos futuros del socio, dependerá del importe y la periodicidad de las aportaciones realizadas, así como de la evolución de la rentabilidad a lo largo de la vida del plan. A modo de referencia las rentabilidades históricas durante los últimos años del plan son las que se indican en el informe de gestión, si bien, rentabilidades pasadas no presuponen rentabilidades futuras.

Movimientos Plan de Previsión Año

Aportaciones	23.107,35 €
T. Entrada Externos	28.568,95 €
T. Entrada Internos	257.053,16 €
Altas	0

Prestaciones	33.064,34 €
T. Salida Externos	600.537,78 €
T. Salida Internos	116.303,68 €
Bajas	6

Información adicional

También puede consultar los datos relativos a su plan de previsión en su extracto integrado a través de su servicio Deutsche Bank Online, en el apartado Correspondencia/Consulta, y el resto de documentación de carácter legal en el link:

<https://www.deutsche-bank.es/es/particulares/ahorro-inversion/productos/plan-proteccion-social-individual.html>

Si no dispone de este servicio gratuito, o desea seguir recibiendo esta información a través de correo ordinario, acuda a su oficina para cursar la petición a su gestor.