



DZ Protección, PPSI

Abril 2024



DZ Protección, PPSI

Indicador de Riesgo y Alertas sobre Líquidez & Informe de Mercados

Alertas sobre Líquidez

Alerta mostrada en caso de que el producto financiero tenga posibles limitaciones respecto a la liquidez y a la venta anticipada:

El valor de los derechos de movilización, de las prestaciones y de los supuestos excepcionales de liquidez depende del valor de mercado de los activos del plan de previsión y puede provocar pérdidas relevantes.

El cobro de la prestación o el ejercicio del derecho de rescate sólo es posible si se produce alguna de las contingencias o supuestos excepcionales de liquidez regulados en la normativa de las EPSV's.

Indicador de Riesgo y Rentabilidad

Este dato es indicativo del riesgo del plan y está calculado en base a datos históricos que, no obstante, pueden no constituir una indicación fiable del futuro perfil de riesgo del plan. Además, no hay garantía de que la categoría indicada vaya a permanecer inalterable y puede variar a lo largo del tiempo.

Informe de Mercados

En general, los mercados financieros sufrieron un parón en el comportamiento positivo que habían registrado durante el primer trimestre de 2024.

El PIB anualizado del primer trimestre de 2024 en Estados Unidos decepcionó subiendo sólo un 1,6%. Al mismo tiempo, el dato de inflación de marzo sorprendió al alza subiendo un 3,5%, mientras que la inflación subyacente se mantuvo en el 3,8%. En la Eurozona, la inflación armonizada se mantuvo contenida en el 2,4%, lo cual ratificó las expectativas de una próxima bajada de tipos por el Banco Central Europeo en junio.

Los mercados de acciones cayeron en abril, aunque el saldo acumulado en 2024 continuó siendo positivo. El índice global MSCI-World corrigió el 3,4% en el mes. El estadounidense S&P-500 perdió el 4,2%. El índice compuesto europeo MSCI-Europe bajó el 1,3%, pero algunos índices de países registraron ganancias, como el portugués PSI 20 (+5,3%) o el inglés FTSE UK (+2,1%).

1 2 3 4 5 6 7

Datos del Plan de Previsión

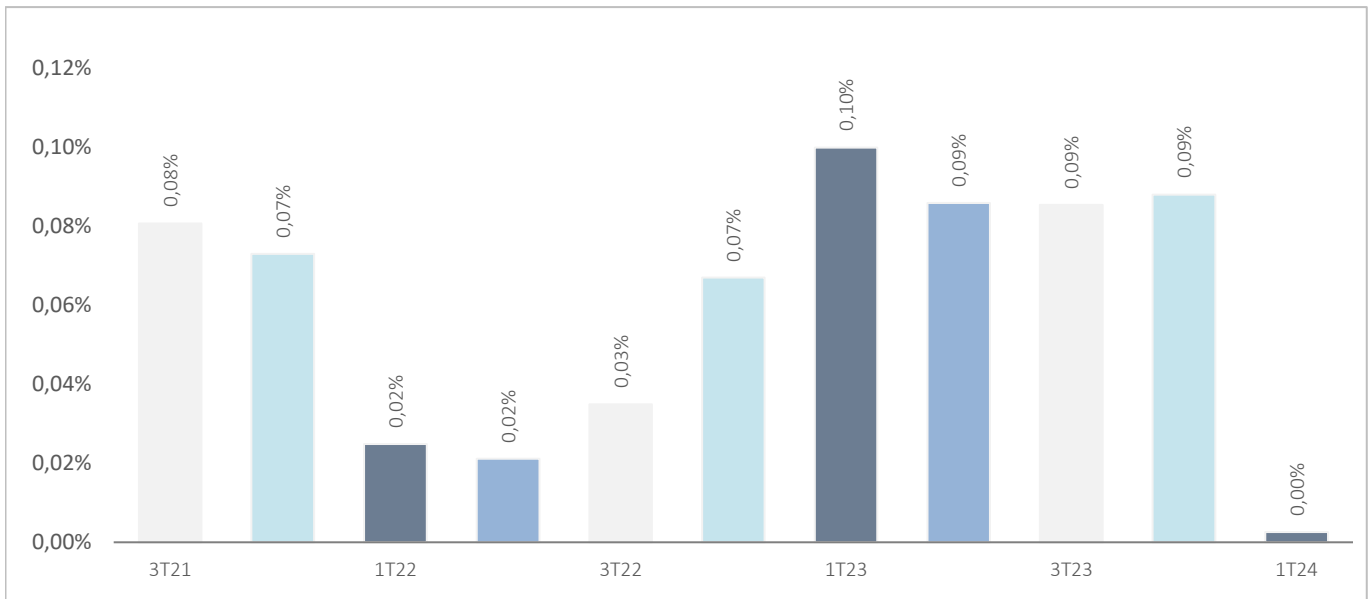
Categoría Inverco	Monetario
Índice de Referencia	100% EGBO
Fecha de Adscripción del Plan	ago.-18
Socio Promotor	Deutsche Bank S.A.Española & Zurich Vida Cia. De seguros y reaseguros S.A.
Depositario del Fondo	BNP Paribas S.A., Suc. en España
Auditor del Fondo	KPMG Auditores, S.L.
Entidad contratada para la Gestión Activos Financieros	DWS Investments GmbH, Frankfurt am Main/Alemania
Patrimonio	EUROS 5.844.274 €
Valor de la participación	EUROS 5,781808198
Nº de socios	149
Inversión mínima inicial	30 EUROS
Inversión mínima (Aport. Periódic.)	30 EUROS mensuales
Gastos Administración	1,00% sobre el patrimonio
Gastos Compra y Venta valores	0,00% sobre el patrimonio
Ratio Rotación 2024	--- sobre el patrimonio
Código de Producto	589



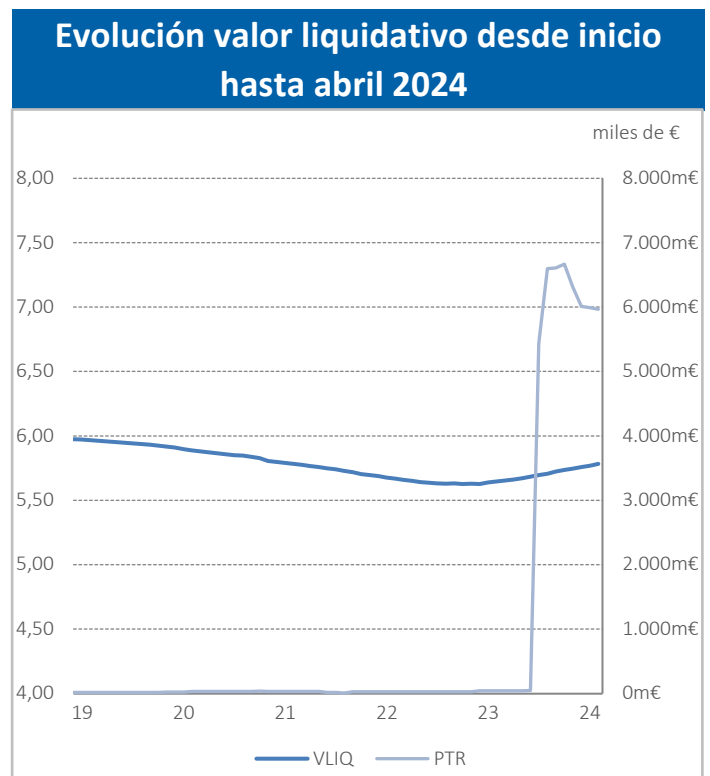
DZ Protección, PPSI

Rentabilidades Históricas Abril 2024

Volatilidades históricas Abril 2024



Rentabilidades			
Mes	0,23%	2023	1,94%
3 meses	0,62%	2022	-1,37%
Año en curso	0,81%	2021	-2,11%
		2020	0,40%
		2019	-1,03%
Media 3 años	-0,53%	2018	
Media 5 años	-0,85%	2017	
Media 10 años		2016	
Media 15 años		2015	
Media 20 años		2014	
Rentabilidad Objetivo	1,13%		



Fuente: elaboración propia.

(1) Las rentabilidades pasadas no garantizan rentabilidades futuras. Inscrita en el Registro de E.P.S.V. del Gobierno Vasco con el número 284-B

DB-Zurich Previsión, EPSV Individual, inscrita en el Registro Mercantil de Bizcaia, T. 3.3767, L.O, F. 170, H. BI-71094 – C.I.F. V-95900320

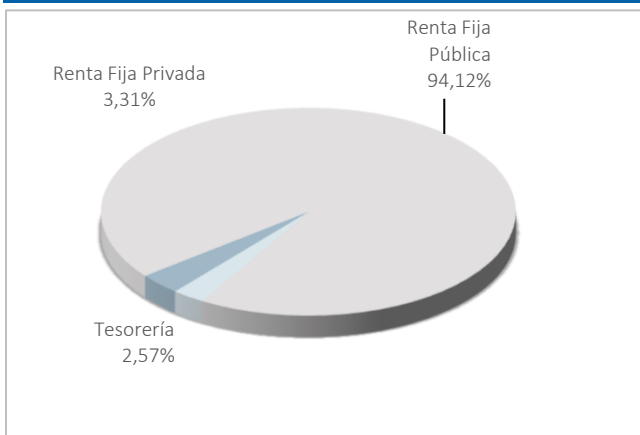
Socios Promotores: Deutsche Bank, S.A.E y Zurich Vida, Cia. de Seguros y Reaseguros. S.A.



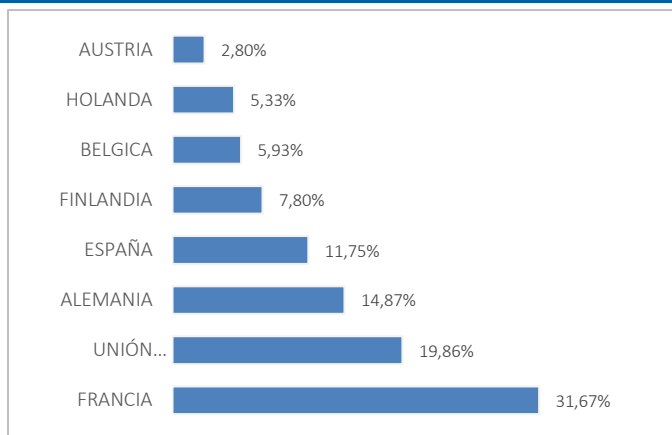
DZ Protección, PPSI

Análisis de la cartera Abril 2024

Cartera por tipo de activos



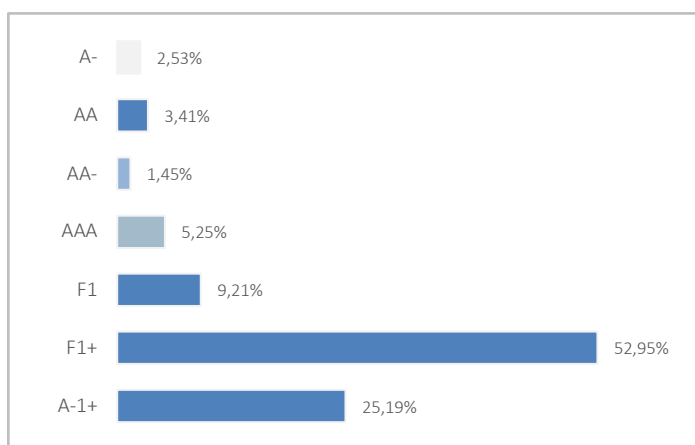
Distribución geográfica



Principales Valores

Valor	País	Sector	%
GERMAN TREASURY BILL 0% 15/05/2024	ALEMANIA	GUBERNAMENTAL	5,86%
FINNISH T-BILL 0% 13/08/2024	FINLANDIA	GUBERNAMENTAL	2,19%
FINNISH T-BILL 0% 14/05/2023	FINLANDIA	GUBERNAMENTAL	1,93%
AGENCE FRANCAISE DEVELOP 1,375 17.09.24	FRANCIA	GUBERNAMENTAL	1,67%
DEXIA CREDIT LOCAL 0% 29/05/2024	FRANCIA	FINANCIERO	1,67%
INVESTITIONSBANK BERLIN 0,01 30/07/24	ALEMANIA	FINANCIERO	1,66%
ESM TBILL 0% 09/05/2024	UNIÓN EUROPEA	GUBERNAMENTAL	1,66%
TREASURY CERTIFICATES 0% 09/05/2024	BELGICA	GUBERNAMENTAL	1,66%
EUROPEAN UNION BILL 0% 10/05/2024	UNIÓN EUROPEA	GUBERNAMENTAL	1,66%
FRENCH DISCOUNT T-BILL 0% 23/05/2024	FRANCIA	GUBERNAMENTAL	1,66%

Distribución de los Activos de Renta Fija por Rating



Inversión Socialmente Responsable

El proceso de inversión tiene en consideración los riesgos de sostenibilidad y cuenta con un sistema que integra factores ASG (Ambientales, Sociales y de Gobierno Corporativo) en el proceso de análisis de nuestras inversiones. La incorporación de dichos criterios se realiza en todos los procesos que forman parte del análisis de inversión, incluyendo todas las categorías de activos. En concreto, la metodología de análisis incluye (1) Exclusiones: Aplicado a determinados sectores y actividades. (2) Screening normativo: Velando por el cumplimiento de normas y estándares nacionales e internacionales. (3) Engagement: Referido al diálogo activo con las empresas en las que la EPSV tiene exposición, con el principal objetivo de promover y ayudar a implantar medidas de buen gobierno. (4) Integración: La Entidad Gestora, a través del Gestor de Inversiones, elabora una relación de indicadores ESG, mediante la obtención de datos externos de proveedores especializados, que permiten monitorizar a las



DZ Protección, PPSI

Información Adicional

Contingencias

Contingencias cubiertas

- Jubilación, y situación asimilable o equivalente a la jubilación
- Invalidez (total, absoluta o gran invalidez).
- Fallecimiento del socio o del beneficiario
- Enfermedad grave
- Desempleo de larga duración
- Dependencia severa o Gran dependencia

Los Socios de planes, podrán disponer anticipadamente total o parcialmente de los derechos económicos, cuando tengan una antigüedad superior a 10 años.

Forma de Cobro

El beneficiario puede optar por percibir la prestación en forma de:

- Capital
- Renta
- Mixta Capital y Renta

Estas formas de pago pueden ser inmediatas o diferidas a un momento posterior.

Derechos de Pensión Futuros

La estimación de los derechos futuros del socio, dependerá del importe y la periodicidad de las aportaciones realizadas, así como de la evolución de la rentabilidad a lo largo de la vida del plan. A modo de referencia las rentabilidades históricas durante los últimos años del plan son las que se indican en el informe de gestión, si bien, rentabilidades pasadas no presuponen rentabilidades futuras.

Movimientos Plan de Previsión Año

Aportaciones	351,44 €
T. Entrada Externos	0,00 €
T. Entrada Internos	0,00 €
Altas	0

Prestaciones	194.921,23 €
T. Salida Externos	278.667,77 €
T. Salida Internos	279.949,65 €
Bajas	16

Información adicional

También puede consultar los datos relativos a su plan de previsión en su extracto integrado a través de su servicio Deutsche Bank Online, en el apartado Correspondencia/Consulta, y el resto de documentación de carácter legal en el link:

<https://www.deutsche-bank.es/es/particulares/ahorro-inversion/productos/plan-proteccion-social-individual.html>

Si no dispone de este servicio gratuito, o desea seguir recibiendo esta información a través de correo ordinario, acuda a su oficina para cursar la petición a su gestor.