



Indicador de Riesgo y Alertas sobre Líquidez

Alertas sobre Líquidez

Alerta mostrada en caso de que el producto financiero tenga posibles limitaciones respecto a la liquidez y a la venta anticipada:

- El valor de los derechos de movilización, de las prestaciones y de los supuestos excepcionales de liquidez depende del valor de mercado de los activos del plan de previsión y puede provocar pérdidas relevantes.
- El cobro de la prestación o el ejercicio del derecho de rescate sólo es posible si se produce alguna de las contingencias o supuestos excepcionales de liquidez regulados en la normativa de las EPSV's.

Indicador de Riesgo y Rentabilidad

1 2 3 4 5 6 7

Este dato es indicativo del riesgo del plan y está calculado en base a datos históricos que, no obstante, pueden no constituir una indicación fiable del futuro perfil de riesgo del plan. Además, no hay garantía de que la categoría indicada vaya a permanecer inalterable y puede variar a lo largo del tiempo.

Datos del Plan de Previsión

Categoría Inverso	Renta Variable Mixta	
Índice de Referencia	40% MSCI Europe(MSDEE15N) + 60%(50% EG00 + 50% EC03)	
Fecha de Constitución	27/12/1996	
Socios Promotores	Deutsche Bank S.A.Española & Zurich Vida Cia. De seguros y reaseguros S.A. BNP Paribas Securities Services, Suc. en España KPMG Auditores, S.L.	
Depositorio del Fondo	DWS Investments GmbH, Frankfurt am Main/Alemania	
Auditor del Fondo		
Entidad contratada para la Gestión Activos Financieros		
Divisa de denominación	EURO	
Patrimonio	EUROS	10.432.997
Valor de la participación	EUROS	1.283.339
Nº de socios		813
Inversión mínima inicial		30 EUROS
Inversión mínima (Aport. Periódic.)		30 EUROS mensuales
Gastos Administración		1,30% sobre el patrimonio
Gastos Compra y Venta valores 12-2019		0,033% sobre el patrimonio
Ratio Rotación 2019		96,65% sobre el patrimonio
Código de Producto		588

Informe de Mercados

El entorno de políticas monetarias acomodaticias de los bancos centrales y las negociaciones comerciales entre EEUU y China volvieron a marcar la agenda durante el segundo semestre de 2019. El factor más decisivo para los mercados financieros fue sin duda el cambio de política monetaria de la Reserva Federal en 2019 ante un escenario de miedo a una eventual recesión. El Banco Central Europeo también ayudó con medidas de expansión de su balance, anunciando programas adicionales de compras de activos. En el caso de los mercados de renta fija, las rentabilidades de las principales referencias mundiales continuaron en niveles muy bajos. El bono alemán a diez años acabó 2019 con una rentabilidad negativa del -0,2%, desde un mínimo del -0,7% visto en septiembre. Las bolsas americanas volvieron a liderar las subidas, subiendo el S&P-500 un 10,9% en el semestre y un 31,5 en el año. El global MSCI World subió un 9,38% en el semestre y un 28,1% en el año. En Europa, el compuesto MSCI Europe subió un 6,7% en el semestre y un 24,6% en el año. El índice italiano FTSE MIB lideró el conjunto de grandes mercados y subió un 11,6% en el semestre y un 33,8% en el año. El español Ibx 35, fruto de la inestabilidad política, estuvo entre los rezagados y subió un 5,7% en el semestre y un 16,6% en el año. El segundo semestre de 2019 fue un periodo fructífero para el fondo, que continuó generando rentabilidad positiva y cerró el ejercicio superando a su índice de referencia. En renta fija se realizaron varios movimientos tácticos con la duración de la cartera, cerrando el ejercicio muy próximo a su nivel central de 6,8 años. La exposición a referencias de renta fija privada y las posiciones relativas en deuda pública belga e italiana ayudaron a generar un resultado positivo en el periodo. El porcentaje de inversión en renta variable se mantuvo por debajo del 38%, lo cual fue compensado con creces por el buen comportamiento de la cartera de acciones. Los sectores con una mayor aportación relativa a la rentabilidad de la cartera fueron los de materiales, tecnología y consumo estable. En general, la selección de valores fue el principal contribuidor positivo a la rentabilidad de la cartera.

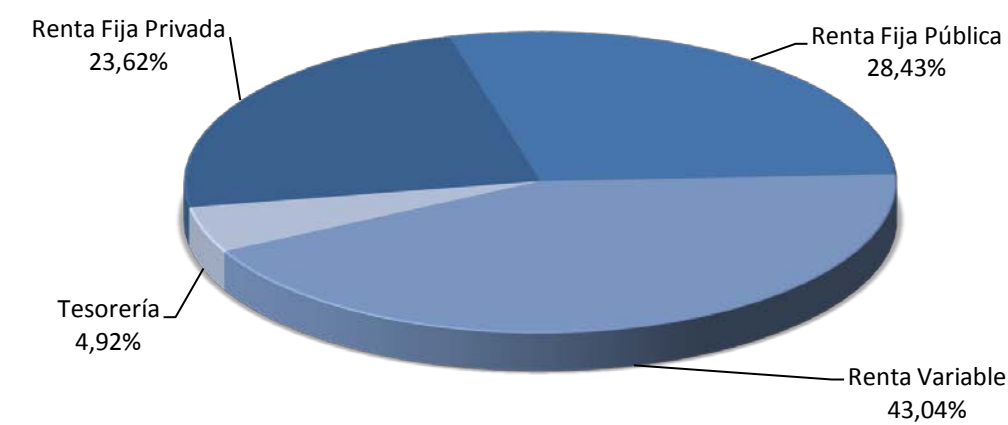
*Puede consultar la información de Mercados ampliada a través de la web www.deutsche-bank.es/pbc/docs/vision_general.pdf

Rentabilidades Históricas a 31 de Diciembre de 2019

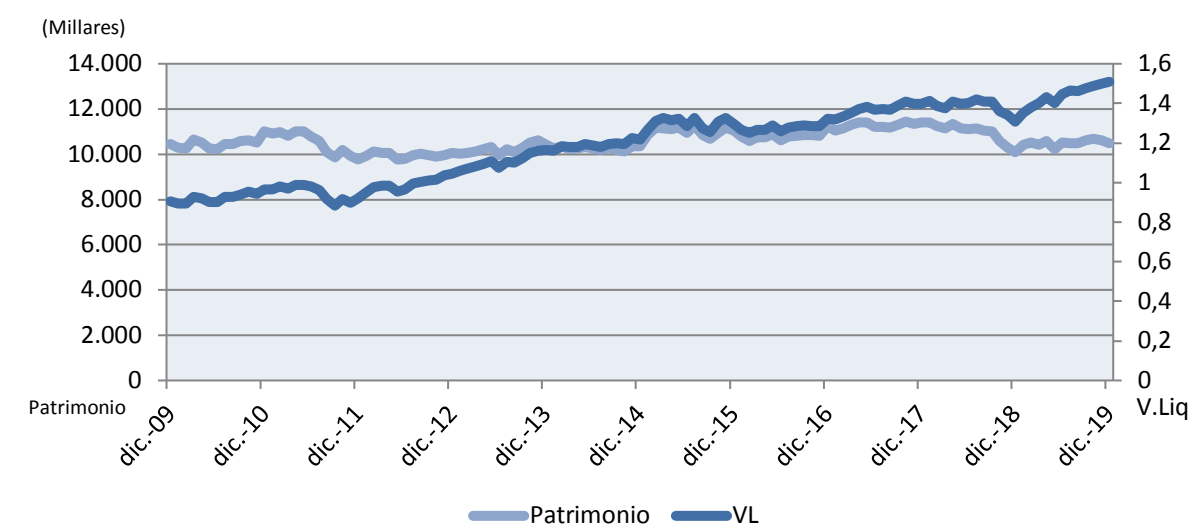
Mes	2018	2017
3 meses	0,47%	-7,50%
Año en curso	1,99%	4,70%
	13,98%	0,61%
		2015 5,51%
		2014 3,27%
Media 3 años	3,35%	2013 10,25%
Media 5 años	3,22%	2012 12,71%
Media 10 años	4,05%	2011 -5,86%
Media 15 años	3,55%	2010 5,06%
Media 20 años	2,29%	2009 16,33%
		2008 -20,07%

Análisis de la cartera 31 de Diciembre de 2019

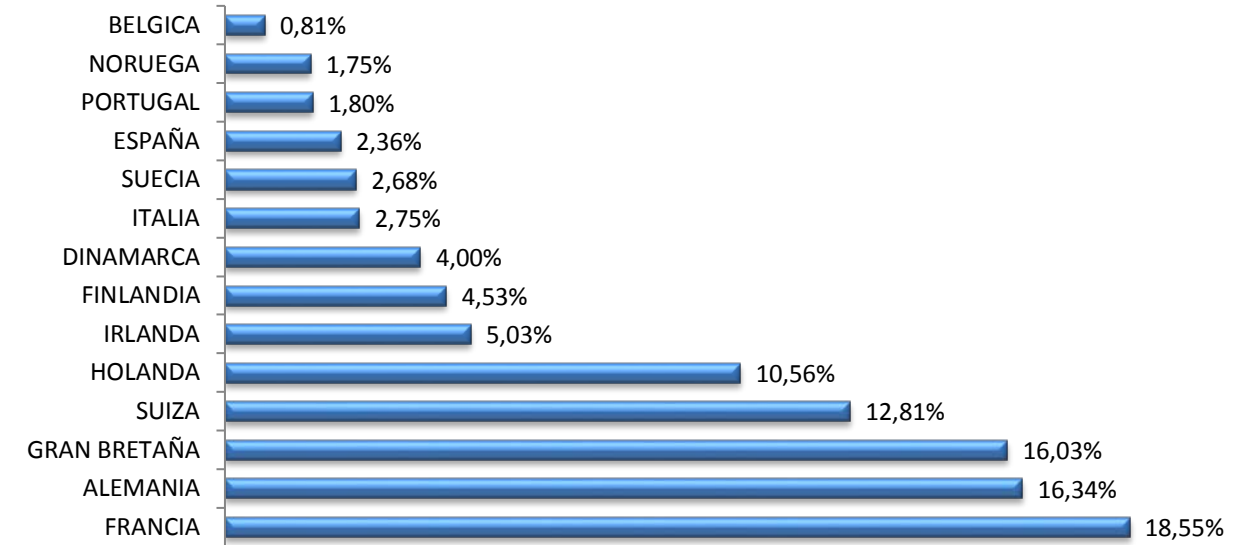
Cartera por tipo de activos



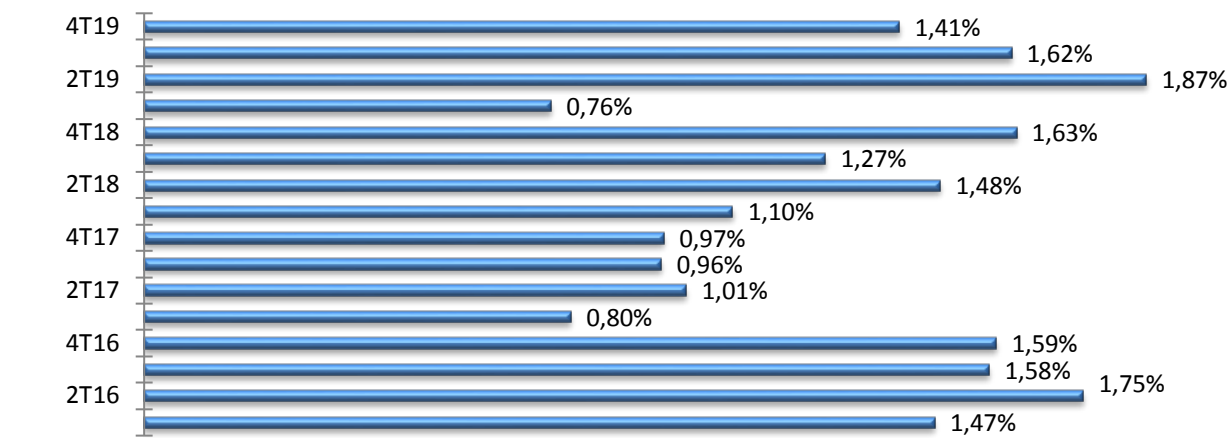
Evolución Patrimonio y valor liquidativo de los últimos 10 años



Distribución geográfica de la renta variable



Volatilidades históricas 31 de Diciembre de 2019



Principales Valores

Valor	País	Sector	%
BTPS 1.35% VTO. 01.04.2030	ITALIA	GUBERNAMENTAL	5,45%
BGB 1.6% VTO. 22.06.2047	BELGICA	GUBERNAMENTAL	3,50%
BUONI POLIENNALI TES 2.8% 01/12/2028	ITALIA	GUBERNAMENTAL	3,48%
BGB 0.90% VTO. 22.06.2029	BELGICA	GUBERNAMENTAL	3,33%
BGB 1% VTO. 22.06.2026	BELGICA	GUBERNAMENTAL	2,94%
IRISH TSY 1% VTO. 15.05.2026	IRLANDA	GUBERNAMENTAL	2,51%
BPCE 2.875% VTO. 22.04.2026	FRANCIA	FINANCIERO	2,22%
CREDIT AGRICOLE 2.625% VTO 17/03/2027	FRANCIA	COMUNICACIÓN	2,19%
BANQUE FED CRED MUT 2.375% VTO. 24.03.26	FRANCIA	FINANCIERO	2,13%
SANTANDER 2.5% VTO. 18.03.2025	ESPAÑA	FINANCIERO	2,12%

Contingencias

- Contingencias cubiertas
- Jubilación, y situación asimilable o equivalente a la jubilación
 - Invalidez (total, absoluta o gran invalidez).
 - Fallecimiento del socio o del beneficiario
 - Enfermedad grave
 - Desempleo de larga duración
 - Dependencia severa o Gran dependencia

Los Socios de planes, podrán disponer anticipadamente total o parcialmente de los derechos económicos, cuando tengan una antigüedad superior a 10 años.

Derechos de Pensión Futuros

La estimación de los derechos futuros del socio, dependerá del importe y la periodicidad de las aportaciones realizadas, así como de la evolución de la rentabilidad a lo largo de la vida del plan. A modo de referencia las rentabilidades históricas durante los últimos años del plan son las que se indican en el informe de gestión, si bien, rentabilidades pasadas no presuponen rentabilidades futuras.

Movimientos Plan de Previsión Año

Aportaciones	313.975,15 €	Prestaciones	530.611,85 €
T. Entrada Externos	58.600,53 €	T. Salida Externos	882.659,29 €
T. Entrada Internos	0,00 €	T. Salida Internos	0,00 €
Altas	11	Bajas	28

Inversión Socialmente Responsable

El plan incorpora las cuestiones ISR (Inversión Socialmente Responsable) en los procesos de análisis y de adopción de decisiones en materia de inversiones. Mediante el proveedor Sustainalytics se comprueba la calificación en materia ISR de los activos del plan y se promueve la aplicación de los principios en la comunidad global de la inversión.

Forma de cobro

- El beneficiario puede optar por percibir la prestación en forma de:
- Capital
 - Renta
 - Mixta capital y renta
- Estas formas de pago pueden ser inmediatas o diferidas a un momento posterior.

Información adicional

La Dirección de Política Financiera del Gobierno Vasco acordó mediante resolución número 119/2017 de 12 de diciembre de 2017 aprobar la fusión de DB-Previsión, EPSV Individual y Zurich Pensiones, EPSV Individual en la nueva entidad DB-Zurich Previsión, EPSV Individual, la integración de un nuevo plan en la nueva entidad denominado Protección, PPSI, y aprobar la modificación de los reglamentos de Prestaciones, así como sus denominaciones pasando a ser las siguientes: Jubilación Objetivo 2023, PPSI (antes denominado DB Previsión 1, PPSI), Jubilación Objetivo 2037, PPSI (antes denominado DB Previsión 2, PPSI), y Jubilación Objetivo 2030 PPSI (antes denominado Zurich Pensiones, PPSI). Finalmente, la Asamblea Constituyente de la nueva entidad resultante de la fusión aprobó una nueva declaración de principios de inversión aplicable a la entidad que implica la modificación de las respectivas políticas de inversión de los planes de origen.

Fuente: elaboración propia.
 (1) Las rentabilidades pasadas no garantizan rentabilidades futuras.
 Inscrita en el Registro de E.P.S.V. del Gobierno Vasco con el número 284-B